

# STAR-KNOBS

## Moderne, beleuchtbare Drehknöpfe

Die OKW STAR-KNOBS sind konzipiert als Bedienelemente mit Drehfunktion und mit entsprechendem Drehimpulsgeber auch mit Tippfunktion für menügesteuerte Interfaces. Mit nur einem Knopf lassen sich so viele Funktionen bedienen. Die optionale Beleuchtung setzt einen eindrucksvollen Akzent für ein modernes Gerätedesign.

- innovatives Drehknopfdesign als Einbau- oder Aufbauvariante erhältlich
- in der flächenbündigen Montage bilden die STAR-KNOBS einen formschönen Übergang von Knopf und Gerätefront; Knöpfe in transluzenter Ausführung lassen sich bei Bedarf beleuchten, d.h. es funkelt ein Ring zwischen Mulde und Knopfdeckel
- in der Aufbau-Variante überzeugt das Knopfdesign durch seinen leicht zur Innenachse geneigten Korpus und ermöglicht so ein ergonomisch günstiges Bedienen; der Knopf sitzt auf einem ca. 3 mm hohen Ring, welcher auf Wunsch beleuchtet werden kann
- Beleuchtung mit moderner, energiesparender SMD-LED-Technik für Netzteile mit 5 V: wahlweise weißes Backlight für die Farben diamant, smaragd und saphir sowie RGB Backlight für individuelle Lichtergebnisse als Zubehör
- Knopf ohne/mit Noppen
- Deckel ohne/mit Fingermulde für rationelles Handling beim Einstellen
- bewährtes Spannzangensystem mit sicherem Sitz auf der Achse
- max. Drehmoment: Montage = 1,5 Nm, Funktion = 1,2 Nm

### Knopf-Größen Achsbohrungen

ø 33 mm	6 mm, 1/4"
ø 41 mm	6 mm

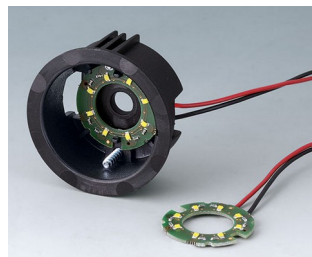
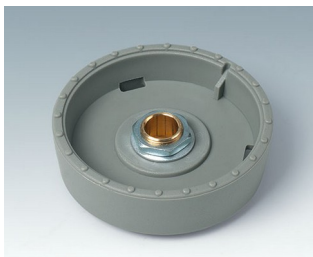
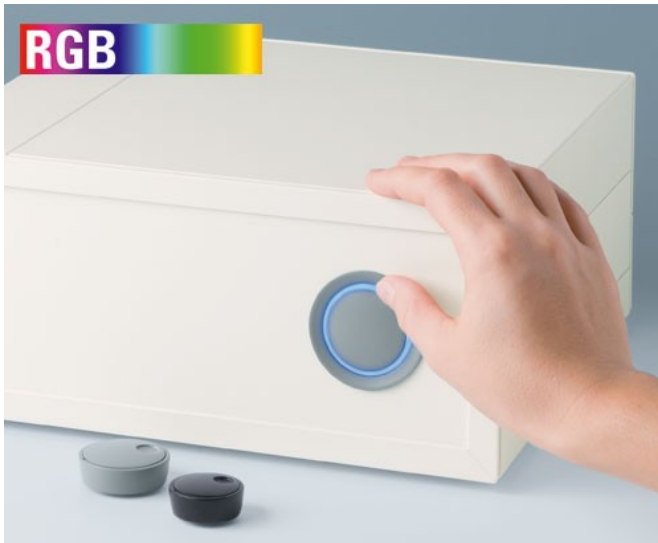
### Mindestbestandteile für einen STAR-KNOBS:

1 Knopf, 1 Deckel, 1 Montage-Set

### Hinweis Beleuchtung:

Für die **Einbau-Variante** bitte den Knopf in transluzenter Ausführung (diamant, smaragd oder saphir) auswählen.  
Für die **Aufbau-Variante** bitte das Montage-Set in transluzenter Ausführung (diamant oder saphir)auswählen.  
Weißes/RGB Backlight als Zubehör.

# STAR-KNOBS



## Anwendungsbeispiele

Für Drehpotentiometer oder Drehimpulsgeber mit runden Wellenenden nach DIN 41591, auch mit Tippfunktion. Mess- und Regeltechnik, Medizin- und Labortechnik, Wellness, Health Care, Heizungs- und Klimatechnik, Kommunikation, Building, Smart Factory, etc.



Bedienelement für Gerät zur Atemunterstützung



Bedienelement für Pumpenbedienstand



Heizgerät für Blut, Blutersatzmittel und Infusionslösungen



Multiples analytisches Resonanzsystem



Steuerung der Photovoltaik-Solaranlage

# STAR-KNOBS

## Kundenspezifische Modifikationen

Was benötigen Sie für Ihr persönliches Produkt? Bei Bedarf liefern wir Ihnen die Gehäuse/Drehknöpfe einbaufertig mit allen notwendigen Modifikationen und Veredelungen.  
Produktoptionen für Star-Knobs



Mechanische  
Bearbeitung



Lackieren



Bedruckung



Laserbeschriftung



Konfektion / Montage

## Versionen



**B8033068**  
STAR-KNOBS 33  
PA 6  
vulkan  
33x14mm 6mm



**B8033069**  
STAR-KNOBS 33  
PA 6  
nero  
33x14mm 6mm



**B8033638**  
STAR-KNOBS 33  
PA 6  
vulkan  
33x14mm 1/4"



**B8033639**  
STAR-KNOBS 33  
PA 6  
nero  
33x14mm 1/4"



**B8041068**  
STAR-KNOBS 41  
PA 6  
vulkan  
41x14mm 6mm



**B8041069**  
STAR-KNOBS 41  
PA 6  
nero  
41x14mm 6mm



**B8133068**  
STAR-KNOBS 33, mit Noppen  
PA 6  
vulkan  
33x14mm 6mm



**B8133069**  
STAR-KNOBS 33, mit Noppen  
PA 6  
nero  
33x14mm 6mm

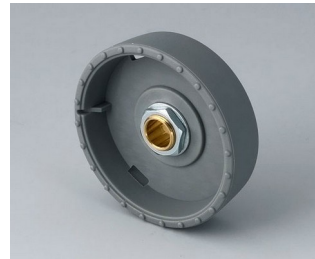
# STAR-KNOBS



**B8133638**  
 STAR-KNOBS 33, mit Noppen  
 PA 6  
 vulkan  
 33x14mm 1/4"



**B8133639**  
 STAR-KNOBS 33, mit Noppen  
 PA 6  
 nero  
 33x14mm 1/4"



**B8141068**  
 STAR-KNOBS 41, mit Noppen  
 PA 6  
 vulkan  
 41x14mm 6mm



**B8141069**  
 STAR-KNOBS 41, mit Noppen  
 PA 6  
 nero  
 41x14mm 6mm



**B8233061**  
 STAR-KNOBS 33  
 PC (UL 94 HB)  
 diamant  
 33x14mm 6mm



**B8233065**  
 STAR-KNOBS 33  
 PC (UL 94 HB)  
 smaragd  
 33x14mm 6mm



**B8233066**  
 STAR-KNOBS 33  
 PC (UL 94 HB)  
 saphir  
 33x14mm 6mm



**B8233631**  
 STAR-KNOBS 33  
 PC (UL 94 HB)  
 diamant  
 33x14mm 1/4"



**B8233635**  
 STAR-KNOBS 33  
 PC (UL 94 HB)  
 smaragd  
 33x14mm 1/4"



**B8233636**  
 STAR-KNOBS 33  
 PC (UL 94 HB)  
 saphir  
 33x14mm 1/4"



**B8241061**  
 STAR-KNOBS 41  
 PC (UL 94 HB)  
 diamant  
 41x14mm 6mm



**B8241065**  
 STAR-KNOBS 41  
 PC (UL 94 HB)  
 smaragd  
 41x14mm 6mm



**B8241066**  
 STAR-KNOBS 41  
 PC (UL 94 HB)  
 saphir  
 41x14mm 6mm



**B8333061**  
 STAR-KNOBS 33, mit Noppen  
 PC (UL 94 HB)  
 diamant  
 33x14mm 6mm



**B8333065**  
 STAR-KNOBS 33, mit Noppen  
 PC (UL 94 HB)  
 smaragd  
 33x14mm 6mm



**B8333066**  
 STAR-KNOBS 33, mit Noppen  
 PC (UL 94 HB)  
 saphir  
 33x14mm 6mm

# STAR-KNOBS



**B8333631**  
 STAR-KNOBS 33, mit Noppen  
 PC (UL 94 HB)  
 diamant  
 33x14mm 1/4"



**B8333635**  
 STAR-KNOBS 33, mit Noppen  
 PC (UL 94 HB)  
 smaragd  
 33x14mm 1/4"



**B8333636**  
 STAR-KNOBS 33, mit Noppen  
 PC (UL 94 HB)  
 saphir  
 33x14mm 1/4"



**B8341061**  
 STAR-KNOBS 41, mit Noppen  
 PC (UL 94 HB)  
 diamant  
 41x14mm 6mm



**B8341065**  
 STAR-KNOBS 41, mit Noppen  
 PC (UL 94 HB)  
 smaragd  
 41x14mm 6mm



**B8341066**  
 STAR-KNOBS 41, mit Noppen  
 PC (UL 94 HB)  
 saphir  
 41x14mm 6mm



**B8633008**  
 Deckel 33  
 PA 6  
 vulkan



**B8633009**  
 Deckel 33  
 PA 6  
 nero



**B8633108**  
 Deckel 33, mit Fingermulde  
 PA 6  
 vulkan



**B8633109**  
 Deckel 33, mit Fingermulde  
 PA 6  
 nero



**B8641008**  
 Deckel 41  
 PA 6  
 vulkan



**B8641009**  
 Deckel 41  
 PA 6  
 nero



**B8641108**  
 Deckel 41, mit Fingermulde  
 PA 6  
 vulkan



**B8641109**  
 Deckel 41, mit Fingermulde  
 PA 6  
 nero



**B8733118**  
 Montage-Set 33, Einbauvariante  
 PA 6  
 vulkan



**B8733119**  
 Montage-Set 33, Einbauvariante  
 PA 6  
 nero

# STAR-KNOBS



**B8733201**  
 Montage-Set 33, Aufbauvariante  
 PC (UL 94 HB)  
 diamant



**B8733206**  
 Montage-Set 33, Aufbauvariante  
 PC (UL 94 HB)  
 saphir



**B8733218**  
 Montage-Set 33, Aufbauvariante  
 PA 6  
 vulkan



**B8733219**  
 Montage-Set 33, Aufbauvariante  
 PA 6  
 nero



**B8741118**  
 Montage-Set 41, Einbauvariante  
 PA 6  
 vulkan



**B8741119**  
 Montage-Set 41, Einbauvariante  
 PA 6  
 nero



**B8741201**  
 Montage-Set 41, Aufbauvariante  
 PC (UL 94 HB)  
 diamant



**B8741206**  
 Montage-Set 41, Aufbauvariante  
 PC (UL 94 HB)  
 saphir



**B8741218**  
 Montage-Set 41, Aufbauvariante  
 PA 6  
 vulkan



**B8741219**  
 Montage-Set 41, Aufbauvariante  
 PA 6  
 nero

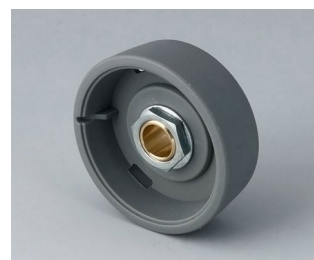
## Systemkomponenten zum Komplettieren



**B8033068**  
 STAR-KNOBS 33  
 PA 6  
 vulkan  
 33x14mm 6mm



**B8033069**  
 STAR-KNOBS 33  
 PA 6  
 nero  
 33x14mm 6mm



**B8033638**  
 STAR-KNOBS 33  
 PA 6  
 vulkan  
 33x14mm 1/4"



**B8033639**  
 STAR-KNOBS 33  
 PA 6  
 nero  
 33x14mm 1/4"

# STAR-KNOBS



**B8041068**  
STAR-KNOBS 41  
PA 6  
vulkan  
41x14mm 6mm



**B8041069**  
STAR-KNOBS 41  
PA 6  
nero  
41x14mm 6mm



**B8133068**  
STAR-KNOBS 33, mit Noppen  
PA 6  
vulkan  
33x14mm 6mm



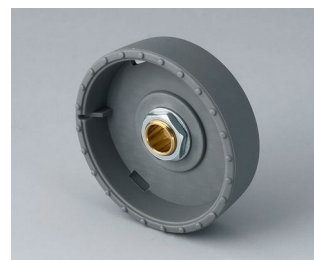
**B8133069**  
STAR-KNOBS 33, mit Noppen  
PA 6  
nero  
33x14mm 6mm



**B8133638**  
STAR-KNOBS 33, mit Noppen  
PA 6  
vulkan  
33x14mm 1/4"



**B8133639**  
STAR-KNOBS 33, mit Noppen  
PA 6  
nero  
33x14mm 1/4"



**B8141068**  
STAR-KNOBS 41, mit Noppen  
PA 6  
vulkan  
41x14mm 6mm



**B8141069**  
STAR-KNOBS 41, mit Noppen  
PA 6  
nero  
41x14mm 6mm



**B8233061**  
STAR-KNOBS 33  
PC (UL 94 HB)  
diamant  
33x14mm 6mm



**B8233065**  
STAR-KNOBS 33  
PC (UL 94 HB)  
smaragd  
33x14mm 6mm



**B8233066**  
STAR-KNOBS 33  
PC (UL 94 HB)  
saphir  
33x14mm 6mm



**B8233631**  
STAR-KNOBS 33  
PC (UL 94 HB)  
diamant  
33x14mm 1/4"



**B8233635**  
STAR-KNOBS 33  
PC (UL 94 HB)  
smaragd  
33x14mm 1/4"



**B8233636**  
STAR-KNOBS 33  
PC (UL 94 HB)  
saphir  
33x14mm 1/4"



**B8241061**  
STAR-KNOBS 41  
PC (UL 94 HB)  
diamant  
41x14mm 6mm



**B8241065**  
STAR-KNOBS 41  
PC (UL 94 HB)  
smaragd  
41x14mm 6mm

# STAR-KNOBS



**B8241066**  
 STAR-KNOBS 41  
 PC (UL 94 HB)  
 saphir  
 41x14mm 6mm



**B8333061**  
 STAR-KNOBS 33, mit Noppen  
 PC (UL 94 HB)  
 diamant  
 33x14mm 6mm



**B8333065**  
 STAR-KNOBS 33, mit Noppen  
 PC (UL 94 HB)  
 smaragd  
 33x14mm 6mm



**B8333066**  
 STAR-KNOBS 33, mit Noppen  
 PC (UL 94 HB)  
 saphir  
 33x14mm 6mm



**B8333631**  
 STAR-KNOBS 33, mit Noppen  
 PC (UL 94 HB)  
 diamant  
 33x14mm 1/4"



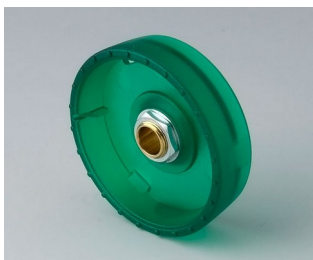
**B8333635**  
 STAR-KNOBS 33, mit Noppen  
 PC (UL 94 HB)  
 smaragd  
 33x14mm 1/4"



**B8333636**  
 STAR-KNOBS 33, mit Noppen  
 PC (UL 94 HB)  
 saphir  
 33x14mm 1/4"



**B8341061**  
 STAR-KNOBS 41, mit Noppen  
 PC (UL 94 HB)  
 diamant  
 41x14mm 6mm



**B8341065**  
 STAR-KNOBS 41, mit Noppen  
 PC (UL 94 HB)  
 smaragd  
 41x14mm 6mm



**B8341066**  
 STAR-KNOBS 41, mit Noppen  
 PC (UL 94 HB)  
 saphir  
 41x14mm 6mm



**B8633008**  
 Deckel 33  
 PA 6  
 vulkan



**B8633009**  
 Deckel 33  
 PA 6  
 nero



**B8633108**  
 Deckel 33, mit Fingermulde  
 PA 6  
 vulkan



**B8633109**  
 Deckel 33, mit Fingermulde  
 PA 6  
 nero

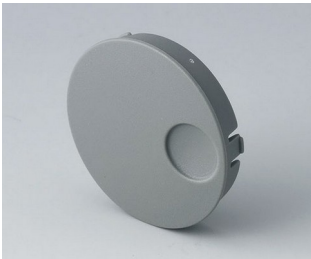


**B8641008**  
 Deckel 41  
 PA 6  
 vulkan



**B8641009**  
 Deckel 41  
 PA 6  
 nero

# STAR-KNOBS

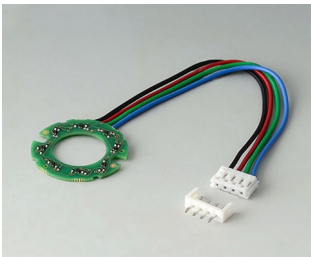


**B8641108**  
Deckel 41, mit Fingermulde  
PA 6  
vulkan

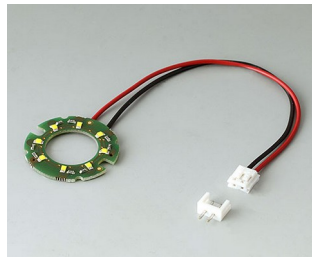


**B8641109**  
Deckel 41, mit Fingermulde  
PA 6  
nero

## Zubehör "Beleuchtung"



**B7546001**  
LED-Beleuchtung, 8 LEDs (RGB  
Backlight)



**B8733004**  
LED-Beleuchtung

## Zubehör



**A6207009**  
Rundmutter M7 x 0,75



**A6210009**  
Rundmutter M10 x 0,75



**A6295009**  
Rundmutter 3/8"-32G



**A6300000**  
Steckschlüssel



**B8733001**  
Montagehilfe 33  
ABS (UL 94 HB)  
grün



**B8741001**  
Montagehilfe 41  
ABS (UL 94 HB)  
grün

Technische Änderungen vorbehalten. © OKW Gehäusesysteme, Buchen/Deutschland.