

# TOP-KNOBS

## Einzigartige Designer-Drehknöpfe

Unsere TOP-KNOBS sind einzigartig im Design und so die ideale Lösung für alle Anwender, die das Besondere suchen. Abgestimmte Markierungsteile definieren die Funktion des Drehknopfes und geben Ihren Geräten ein gefälliges, zeitgerechtes Aussehen.

- ästhetisch anspruchsvolles Drehknopfdesign **\*\*\* iF product design award \*\*\***
- seitliche Schraubbefestigung auf runden Wellenenden nach DIN 41591 oder zum Aufstecken auf Achsen mit abgeflachten Wellenenden  $\varnothing$  6/4,6 mm (die Achsabflachung zeigt zur Einstecköffnung für die Markierungsteile)
- individuelle, funktionale Markierungsteile, z.B. für Feinskalierung, rasten sicher in den Knopf und verdecken die seitliche Schraubbefestigung
- die Befestigungstechnik schließt jede Berührung mit spannungsführenden Teilen aus
- für den Einsatz auf Drehpotentiometern ist die Achsaufnahme zurückversetzt, so dass auch außenliegende Muttern Platz haben und die Drehknöpfe bündig mit der Frontplatte abschließen
- moderne Farbkombinationen in Pastelltönen

### Knopf-Größen

### Achsbohrungen

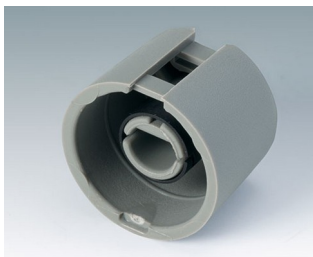
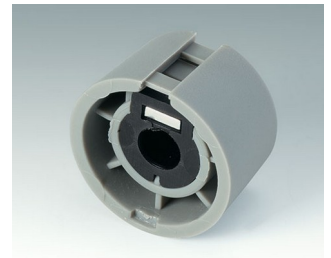
$\varnothing$ 16 mm	4 mm, 6 mm, 6/4,6 mm
$\varnothing$ 20, 24, 31, 40 mm	4 mm, 6 mm, 1/4", 6/4,6 mm

## Designer-Statement

„Was bei den TOP-KNOBS aussieht wie ein Form- und Farbspiel ist das Ergebnis einer außergewöhnlichen Design-Idee: Die bunten Stifte in den Designvariationen Wing, Skala, Disk, Globe und Pin verdecken im Knopfkörper die seitliche Schraube, mit der die aufgesteckten Drehknöpfe auf der Achse gesichert werden. Neben der schönen Optik, der Hygiene und der Kennzeichnung wird so auch eine höhere elektrische Sicherheitsstufe erreicht. Dass diese Gestaltungsmöglichkeiten gesucht werden, zeigen die vielen Anwendungen, bei denen die ausgezeichneten Knöpfe eingesetzt werden. Wann wollen Sie Flagge zeigen?“

Martin Nußberger, polyform Industrie Design

# TOP-KNOBS



## Anwendungsbeispiele

Für Drehpotentiometer mit runden Wellenenden nach DIN 41591 oder abgeflachte Wellenenden  $\varnothing 6/4,6$  mm. Mess- und Regeltechnik, Medizin- und Labortechnik, Wellness, Health Care, Heizungs- und Klimatechnik, Kommunikation, Building, etc.



Bedienelement für ein Diagnose-Gerät



Bedienelement für einen Bodenstaubsauger



Bedienknöpfe für Bildschirmlesegerät



Einbausthermostat für Elektroheizungen

## Kundenspezifische Modifikationen

Was benötigen Sie für Ihr persönliches Produkt? Bei Bedarf liefern wir Ihnen die Gehäuse/Drehknöpfe einbaufertig mit allen notwendigen Modifikationen und Veredelungen. Produktoptionen für Top-Knobs

# TOP-KNOBS



Mechanische  
Bearbeitung



Bedruckung



Laserbeschriftung



Konfektion / Montage

## Versionen



A1016048  
TOP-KNOBS 16  
PA 6  
vulkan  
16x16mm 4mm



A1016049  
TOP-KNOBS 16  
PA 6  
nero  
16x16mm 4mm



A1016068  
TOP-KNOBS 16  
PA 6  
vulkan  
16x16mm 6mm



A1016069  
TOP-KNOBS 16  
PA 6  
nero  
16x16mm 6mm



A1016648  
TOP-KNOBS 16  
PA 6  
vulkan  
16x16mm



A1016649  
TOP-KNOBS 16  
PA 6  
nero  
16x16mm



A1020048  
TOP-KNOBS 20  
PA 6  
vulkan  
20x16mm 4mm



A1020049  
TOP-KNOBS 20  
PA 6  
nero  
20x16mm 4mm



A1020068  
TOP-KNOBS 20  
PA 6  
vulkan  
20x16mm 6mm



A1020069  
TOP-KNOBS 20  
PA 6  
nero  
20x16mm 6mm



A1020638  
TOP-KNOBS 20  
PA 6  
vulkan  
20x16mm 1/4"



A1020639  
TOP-KNOBS 20  
PA 6  
nero  
20x16mm 1/4"

# TOP-KNOBS



A1020648  
 TOP-KNOBS 20  
 PA 6  
 vulkan  
 20x16mm



A1020649  
 TOP-KNOBS 20  
 PA 6  
 nero  
 20x16mm



A1024048  
 TOP-KNOBS 24  
 PA 6  
 vulkan  
 24x16mm 4mm



A1024049  
 TOP-KNOBS 24  
 PA 6  
 nero  
 24x16mm 4mm



A1024068  
 TOP-KNOBS 24  
 PA 6  
 vulkan  
 24x16mm 6mm



A1024069  
 TOP-KNOBS 24  
 PA 6  
 nero  
 24x16mm 6mm



A1024638  
 TOP-KNOBS 24  
 PA 6  
 vulkan  
 24x16mm 1/4"



A1024639  
 TOP-KNOBS 24  
 PA 6  
 nero  
 24x16mm 1/4"



A1024648  
 TOP-KNOBS 24  
 PA 6  
 vulkan  
 24x16mm



A1024649  
 TOP-KNOBS 24  
 PA 6  
 nero  
 24x16mm



A1031048  
 TOP-KNOBS 31  
 PA 6  
 vulkan  
 31x16mm 4mm



A1031049  
 TOP-KNOBS 31  
 PA 6  
 nero  
 31x16mm 4mm



A1031068  
 TOP-KNOBS 31  
 PA 6  
 vulkan  
 31x16mm 6mm



A1031069  
 TOP-KNOBS 31  
 PA 6  
 nero  
 31x16mm 6mm



A1031638  
 TOP-KNOBS 31  
 PA 6  
 vulkan  
 31x16mm 1/4"



A1031639  
 TOP-KNOBS 31  
 PA 6  
 nero  
 31x16mm 1/4"

# TOP-KNOBS



A1031648  
 TOP-KNOBS 31  
 PA 6  
 vulkan  
 31x16mm



A1031649  
 TOP-KNOBS 31  
 PA 6  
 nero  
 31x16mm



A1040048  
 TOP-KNOBS 40  
 PA 6  
 vulkan  
 40x16mm 4mm



A1040049  
 TOP-KNOBS 40  
 PA 6  
 nero  
 40x16mm 4mm



A1040068  
 TOP-KNOBS 40  
 PA 6  
 vulkan  
 40x16mm 6mm



A1040069  
 TOP-KNOBS 40  
 PA 6  
 nero  
 40x16mm 6mm



A1040638  
 TOP-KNOBS 40  
 PA 6  
 vulkan  
 40x16mm 1/4"



A1040639  
 TOP-KNOBS 40  
 PA 6  
 nero  
 40x16mm 1/4"



A1040648  
 TOP-KNOBS 40  
 PA 6  
 vulkan  
 40x16mm



A1040649  
 TOP-KNOBS 40  
 PA 6  
 nero  
 40x16mm

## Systemkomponenten zum Komplettieren



A1101003  
 Pin  
 PA 6 (UL 94 HB)  
 korall



A1101004  
 Pin  
 PA 6 (UL 94 HB)  
 beach



A1101005  
 Pin  
 PA 6 (UL 94 HB)  
 lagun



A1101006  
 Pin  
 PA 6 (UL 94 HB)  
 sky

# TOP-KNOBS



A1101007  
Pin  
PA 6 (UL 94 HB)  
mineral



A1102004  
Globe  
PA 6 (UL 94 HB)  
beach



A1102007  
Globe  
PA 6 (UL 94 HB)  
mineral



A1103004  
Disk  
PA 6 (UL 94 HB)  
beach



A1103007  
Disk  
PA 6 (UL 94 HB)  
mineral



A1104003  
Wing  
PA 6 (UL 94 HB)  
korall



A1105003  
Skala  
PA 6 (UL 94 HB)  
korall



A1105004  
Skala  
PA 6 (UL 94 HB)  
beach



A1105005  
Skala  
PA 6 (UL 94 HB)  
lagun



A1105006  
Skala  
PA 6 (UL 94 HB)  
sky



A1105007  
Skala  
PA 6 (UL 94 HB)  
mineral

## Zubehör "Schrauben"



A6207009  
Rundmutter M7 x 0,75



A6210009  
Rundmutter M10 x 0,75



A6295009  
Rundmutter 3/8"-32G

Technische Änderungen vorbehalten. © OKW Gehäusesysteme, Buchen/Deutschland.