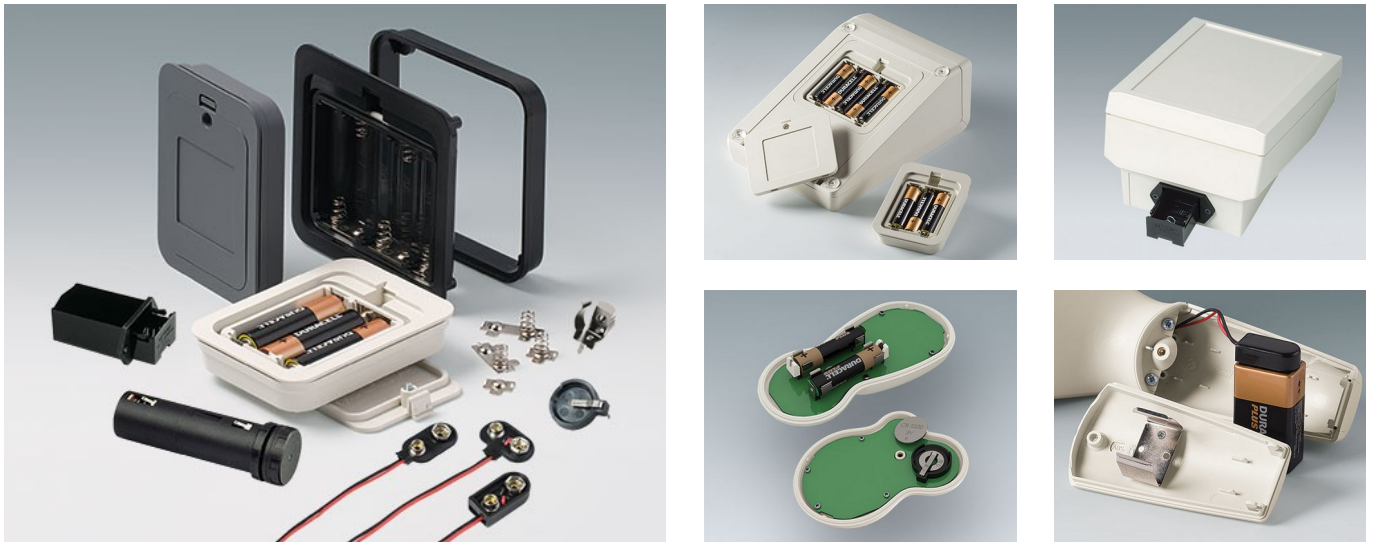


BATTERIEHALTER, BATTERIEFÄCHER,



KNOPFZELLENHALTER

- Universelle Batteriefächer und -halter für AAA-, AA-, C- und 9V-Batterien zum direkten Einbau in Frontplatten oder Gehäusewände.
- Halterungen für Knopfzellen zur Montage auf Platinen.



Kundenspezifische Modifikationen

Was benötigen Sie für Ihr persönliches Produkt? Bei Bedarf liefern wir Ihnen die Gehäuse/Drehknöpfe einbaufertig mit allen notwendigen Modifikationen und Veredelungen.

Produktionsoptionen für Batteriehalter, Batteriefächer, Knopfzellenhalter



Mechanische
Bearbeitung



Bedruckung



Laserbeschriftung



Konfektion / Montage

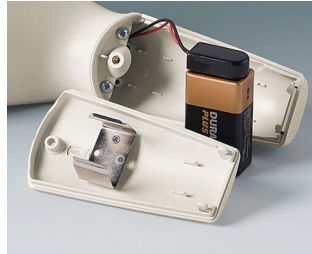
BATTERIEHALTER, BATTERIEFÄCHER,

KNOPFZELLENHALTER

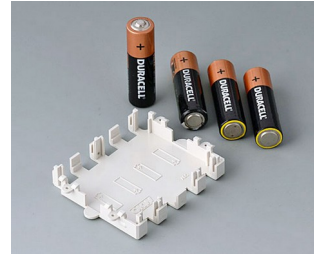
Versionen



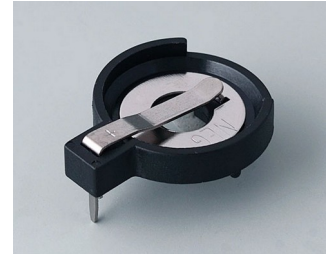
A9156001
Batteriehalter, 2 x AA
PP
schwarz RAL 9005



A9156003
Batteriehalter, 1 x 9 V (PP3)
Stahl
vernickelt



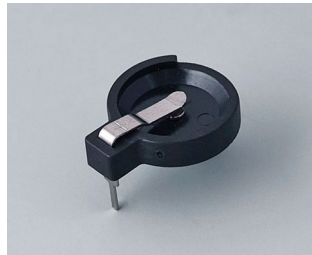
A9174004
Batteriefach, 4 x AA
ABS (UL 94 HB)
grauweiß RAL 9002



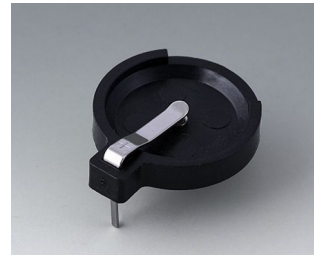
A9193037
Knopfzellenhalter, Ø 20 mm



A9193038
Knopfzellenhalter, Ø 23 mm



A9193039
Knopfzellenhalter, Ø 12 mm



A9193040
Knopfzellenhalter, Ø 16 mm



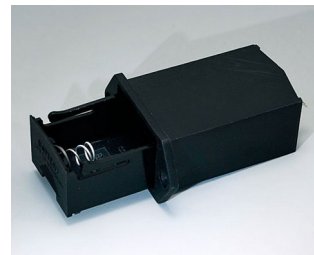
A9250250
Distanzteil
PE-Zellschaumstoff
50x25x4mm



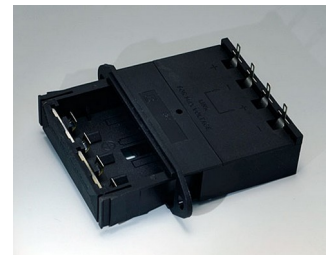
A9250251
Distanzteil
PE-Zellschaumstoff
50x25x3mm



A9301330
Batteriehalter, 3 x AA
PA
schwarz RAL 9005



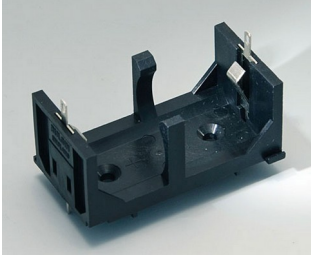
A9302510
Batteriehalter, 1 x 9 V (PP3)
PA
schwarz RAL 9005



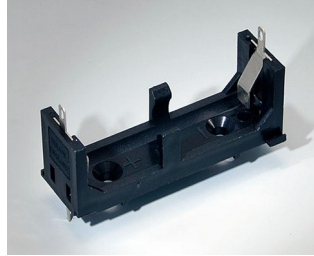
A9302540
Batteriehalter, 4 x AA
PA
schwarz RAL 9005

BATTERIEHALTER, BATTERIEFÄCHER,

KNOPFZELLENHALTER



A9303210
Batteriehalter, 1 x C
PA
schwarz RAL 9005



A9303310
Batteriehalter, 1 x AA
PA
schwarz RAL 9005



A9336117
Batteriefach-Set, 3 x AA
ABS (UL 94 HB)
grauweiß RAL 9002
93x69mm
IP 54



A9336118
Batteriefach-Set, 3 x AA
ABS (UL 94 HB)
lava
93x69mm
IP 54



A9336119
Batteriefach-Set, 3 x AA
ABS (UL 94 HB)
schwarz RAL 9005
93x69mm
IP 54



A9338117
Batteriefach-Set, 5 x AA
ABS (UL 94 HB)
grauweiß RAL 9002
93x98mm
IP 54



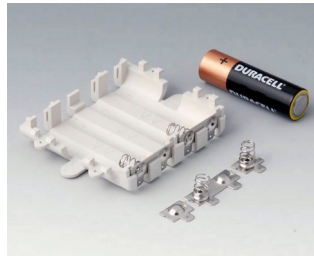
A9338118
Batteriefach-Set, 5 x AA
ABS (UL 94 HB)
lava
93x98mm
IP 54



A9338119
Batteriefach-Set, 5 x AA
ABS (UL 94 HB)
schwarz RAL 9005
93x98mm
IP 54



A9338218
Batteriefach-Set, 5 x AA
ASA+PC (UL 94 V-0)
lava
93x98mm
IP 54

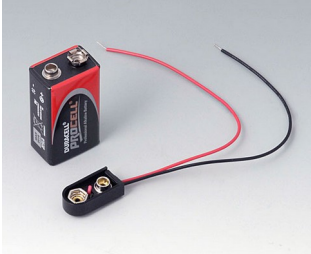


A9345217
Batteriefach-Set, 4 x AA
ABS (UL 94 HB)
grauweiß RAL 9002

BATTERIEHALTER, BATTERIEFÄCHER,

KNOPFZELLENHALTER

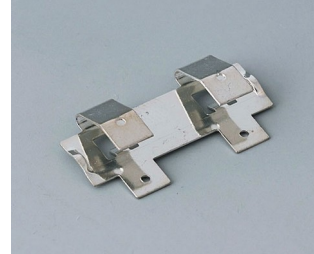
Zubehör "Batterie"



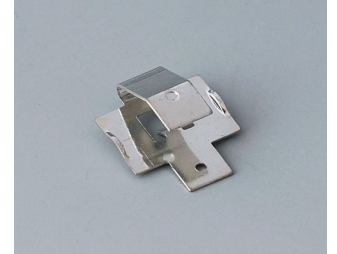
A9156002
Druckknopfanschluss, 1 x 9 V
(PP3)



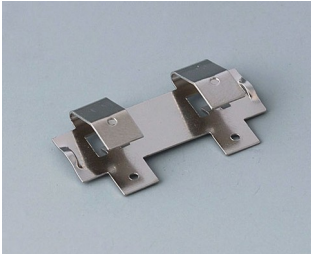
A9161001
Kontaktfedern-Set, 4 x AA
Stahl
verzinnt



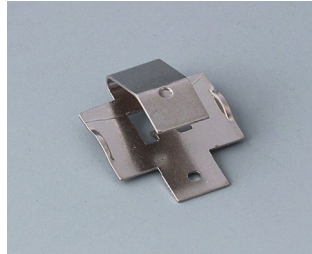
A9193003
Batterie-Kontaktfeder,
Doppelkontakt
Stahl
verzinnt



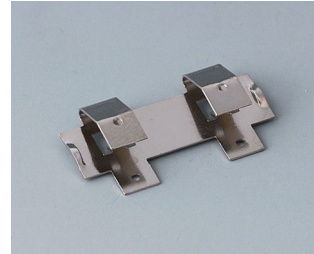
A9193004
Batterie-Kontaktfeder,
Einfachkontakt
Stahl
verzinnt



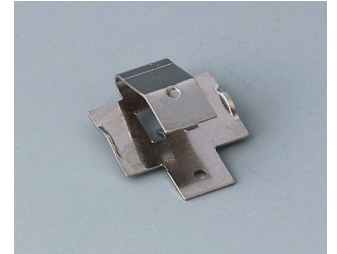
A9193005
Batterie-Kontaktfeder,
Doppelkontakt
Stahl
vernickelt



A9193006
Batterie-Kontaktfeder,
Einfachkontakt
Stahl
vernickelt



A9193008
Batterie-Kontaktfeder,
Doppelkontakt
CuBe
vernickelt



A9193009
Batterie-Kontaktfeder,
Einfachkontakt
CuBe
vernickelt

Technische Änderungen vorbehalten. © OKW Gehäusesysteme, Buchen/Deutschland.