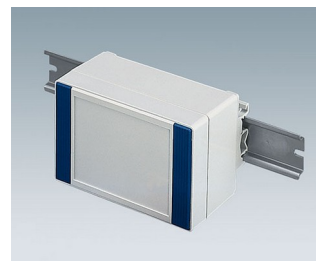
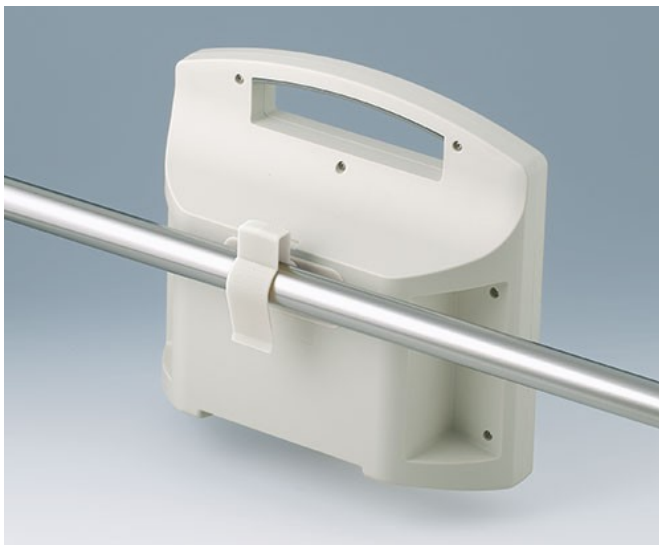


- Befestigungsteil für DIN-Schienen nach DIN EN 60715 TH35 und G32
- Halteklammer für Rundrohre bis  $\varnothing$  32 mm / Geräte-Schienen DIN EN ISO 19054



### Kundenspezifische Modifikationen

Was benötigen Sie für Ihr persönliches Produkt? Bei Bedarf liefern wir Ihnen die Gehäuse/Drehknöpfe einbaufertig mit allen notwendigen Modifikationen und Veredelungen.  
Produktoptionen für Halterungen, DIN-Schienen-/ Rohrbefestigung



Mechanische  
Bearbeitung



Bedruckung

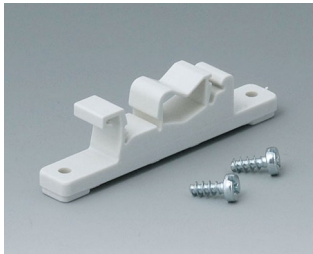


Laserbeschriftung



Konfektion / Montage

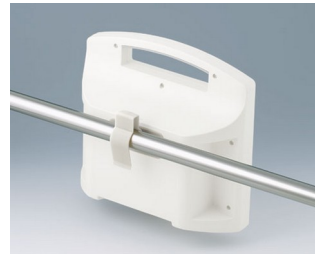
### Versionen



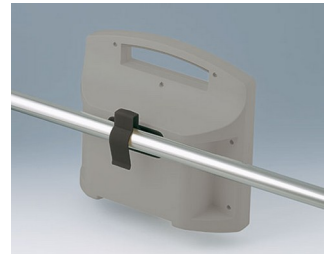
**B1300017**  
Befestigungsteil für DIN-  
Schienen  
PA 6  
grauweiß RAL 9002



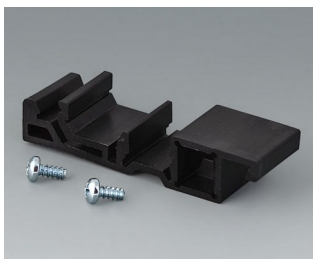
**B1300019**  
Befestigungsteil für DIN-  
Schienen  
PA 6  
schwarz RAL 9005



**B4308237**  
Halteklammer  
PA 6  
grauweiß RAL 9002



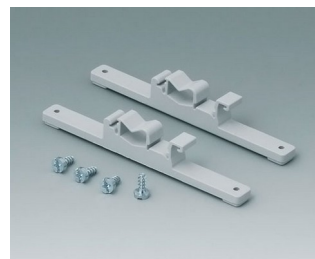
**B4308238**  
Halteklammer  
PA 6  
lava



**B6811751**  
DIN-Schienen-Adapter,  
universell  
PA 66 (UL 94 V-0)  
schwarz RAL 9005



**C2201088**  
Befestigungsteile für DIN-  
Schienen  
PA 6  
lichtgrau RAL 7035



**C2203128**  
Befestigungsteile für DIN-  
Schienen  
PA 6  
lichtgrau RAL 7035



**C2204168**  
Befestigungsteile für DIN-  
Schienen  
PA 6  
lichtgrau RAL 7035

Technische Änderungen vorbehalten. © OKW Gehäusesysteme, Buchen/Deutschland.