

MODUL-LEERGEHÄUSE THERMOPLAST

OKW

GEHÄUSE SYSTEME

Das umfassende Gehäuseprogramm zum Eingießen elektronischer Baugruppen.

- aus Polyamid 6.6: lieferbar in 15 Größen · Ausführung mit und ohne Eckenverstärkung
- aus ABS: lieferbar in 6 Größen

[Link MODUL-LEERGEHÄUSE Duroplast](#)



Kundenspezifische Modifikationen

Was benötigen Sie für Ihr persönliches Produkt? Bei Bedarf liefern wir Ihnen die Gehäuse/Drehknöpfe einbaufertig mit allen notwendigen Modifikationen und Veredelungen.
Produktoptionen für Modul-Leergehäuse Thermoplast



Mechanische
Bearbeitung



Lackieren



Bedruckung



Laserbeschriftung



EMV Schutz



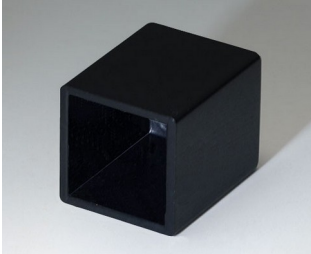
Konfektion / Montage

MODUL-LEERGEHÄUSE THERMOPLAST

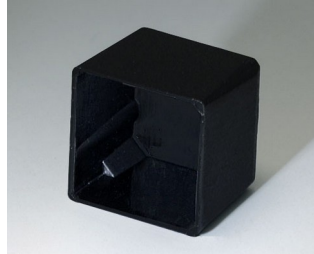
OKW

GEHÄUSE SYSTEME

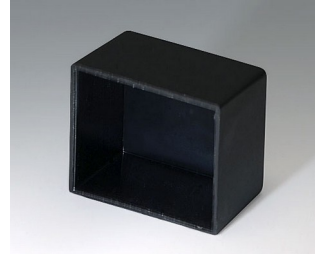
Versionen



A8012159
MODUL-LEERGEHÄUSE, Ausf. III
ABS (UL 94 HB)
schwarz RAL 9005
12,3x12,3x15,3mm



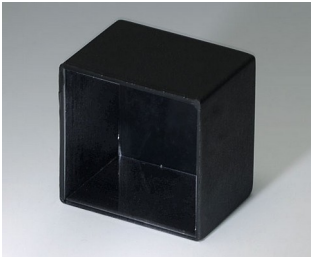
A8014118
MODUL-LEERGEHÄUSE, Ausf. II
PA 66 (UL 94 V-2)
schwarz RAL 9005
14x14x11,5mm



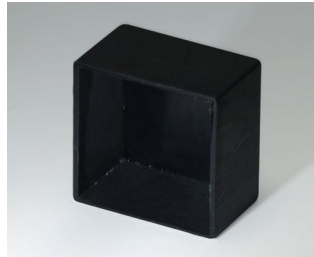
A8017108
MODUL-LEERGEHÄUSE, Ausf. III
PA 66 (UL 94 V-2)
schwarz RAL 9005
17,4x15x10,5mm



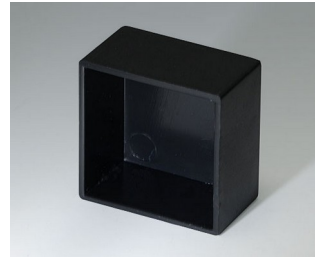
A8017158
MODUL-LEERGEHÄUSE, Ausf. II
PA 66 (UL 94 HB)
schwarz RAL 9005
17,4x15x15,3mm



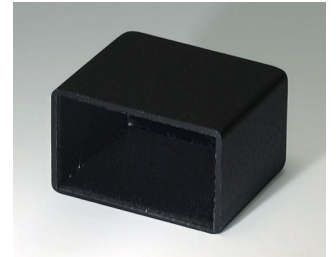
A8018138
MODUL-LEERGEHÄUSE, Ausf. III
PA 66 (UL 94 V-2)
schwarz RAL 9005
18,6x18,6x13,7mm



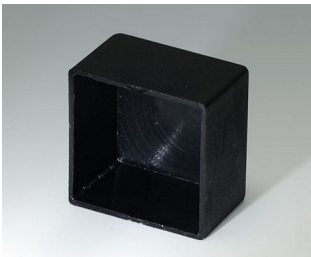
A8020128
MODUL-LEERGEHÄUSE, Ausf. III
PA 66 (UL 94 V-2)
schwarz RAL 9005
20,8x20,8x12,6mm



A8021129
MODUL-LEERGEHÄUSE, Ausf. III
ABS (UL 94 HB)
schwarz RAL 9005
21,2x21,2x12,1mm



A8021178
MODUL-LEERGEHÄUSE, Ausf. III
PA 66 (UL 94 V-2)
schwarz RAL 9005
21,3x13,3x17,7mm



A8022148
MODUL-LEERGEHÄUSE, Ausf. III
PA 66 (UL 94 V-2)
schwarz RAL 9005
22,4x22,4x14mm



A8025159
MODUL-LEERGEHÄUSE, Ausf. III
ABS (UL 94 HB)
schwarz RAL 9005
25,3x25,3x15,2mm



A8026358
MODUL-LEERGEHÄUSE, Ausf. III
PA 66 (UL 94 HB)
schwarz RAL 9005
26,4x26,4x35,2mm



A8029198
MODUL-LEERGEHÄUSE, Ausf. III
PA 66 (UL 94 V-2)
schwarz RAL 9005
29x29x19,2mm

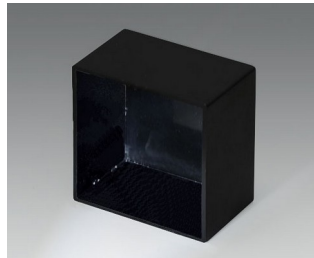
MODUL-LEERGEHÄUSE THERMOPLAST

OKW

GEHÄUSE
SYSTEME



A8030508
MODUL-LEERGEHÄUSE, Ausf.
III
PA 66 (UL 94 V-2)
schwarz RAL 9005
30,3x30,3x50,3mm



A8032208
MODUL-LEERGEHÄUSE, Ausf.
III
PA 66 (UL 94 V-2)
schwarz RAL 9005
32,4x32,4x20mm



A8038209
MODUL-LEERGEHÄUSE, Ausf.
III
ABS (UL 94 HB)
schwarz RAL 9005
38,3x20,4x20,2mm



A8039268
MODUL-LEERGEHÄUSE, Ausf.
II
PA 66 (UL 94 V-2)
schwarz RAL 9005
38,8x38,8x26,6mm



A8039398
MODUL-LEERGEHÄUSE, Ausf.
II
PA 66 (UL 94 V-2)
schwarz RAL 9005
38,9x38,9x38,8mm



A8040208
MODUL-LEERGEHÄUSE, Ausf.
II
PA 66 (UL 94 V-2)
schwarz RAL 9005
40x10x20,2mm



A8045169
MODUL-LEERGEHÄUSE, Ausf.
III
ABS (UL 94 HB)
schwarz RAL 9005
45,5x30,5x15,7mm



A8046408
MODUL-LEERGEHÄUSE, Ausf.
III
PA 66 (UL 94 HB)
schwarz RAL 9005
46,2x46,2x40,8mm



A8067469
MODUL-LEERGEHÄUSE, Ausf.
III
ABS (UL 94 HB)
schwarz RAL 9005
67,5x35,8x46,3mm

Technische Änderungen vorbehalten. © OKW Gehäusesysteme, Buchen/Deutschland.