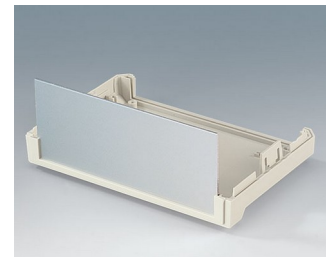
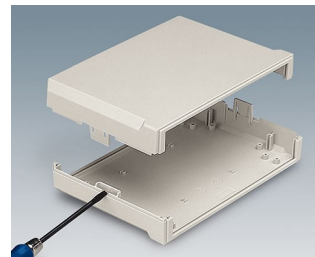
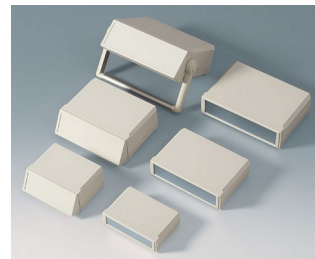


MOTEC

Gehäuse mit großen Schnittstellen-Flächen

Großzügige und komfortable Bedien- und Schnittstellenflächen unterscheiden die MOTEC-Tischgehäuse von herkömmlichen Systemen.

- modernes, zeitgemäßes Design
- 3 Größen
- unterschiedliche Gehäusehöhen für individuelle Einbaukonfiguration
- hochwertiges Material ABS (UL 94 HB)
- minimaler Montageaufwand dank der schraubenlosen Gehäusemontage; Entrastung mittels Flachsraubendreher
- ergonomisch geneigte Bedienfront mit vertiefter Fläche zum Schutz der Folientastatur als Zubehör
- Aluminium-Frontplatten als Zubehör
- Ausführungen mit Griffbügel zum Aufstellen und Tragen der Geräte
- selbstklebende, transparente Gehäusefüße sorgen für sicheren Stand
- Schutzart IP 40
- Führungsnuten für vertikalen Einbau von Trennwänden und Leiterplatten
- Befestigungsdome für Leiterplatten etc.



MOTEC

Anwendungsbeispiele

Mess- und Regeltechnik, Prozesssteuerung, Peripherie- und Interfacegeräte, Switch- und Modem-Gehäuse, Medizin- und Labortechnik, etc.



Rhinospirometer



Telemetriesystem mit schnurlosen Aufnehmern

Kundenspezifische Modifikationen

Was benötigen Sie für Ihr persönliches Produkt? Bei Bedarf liefern wir Ihnen die Gehäuse/Drehknöpfe einbaufertig mit allen notwendigen Modifikationen und Veredelungen.

Produktoptionen für Motec



Mechanische
Bearbeitung



Lackieren



Bedruckung



Laserbeschriftung



Dekorfolien



Sondermaterial



EMV Schutz



Konfektion / Montage

Versionen



B3015117
MOTEC S, flach/flach
ABS (UL 94 HB)
grauweiß RAL 9002
155x105x40mm
IP 40



B3015127
MOTEC S, flach/hoch
ABS (UL 94 HB)
grauweiß RAL 9002
155x105x65mm
IP 40



B3015137
MOTEC S, hoch/hoch
ABS (UL 94 HB)
grauweiß RAL 9002
155x105x90mm
IP 40



B3020117
MOTEC M, flach/flach
ABS (UL 94 HB)
grauweiß RAL 9002
205x140x50mm
IP 40

MOTEC



B3020127
MOTEC M, flach/hoch
ABS (UL 94 HB)
grauweiß RAL 9002
205x140x75mm
IP 40



B3020137
MOTEC M, hoch/hoch
ABS (UL 94 HB)
grauweiß RAL 9002
205x140x100mm
IP 40



B3020147
MOTEC M, mit Griffbügel
ABS (UL 94 HB)
grauweiß RAL 9002
205x140x75mm
IP 40



B3023117
MOTEC L, flach/flach
ABS (UL 94 HB)
grauweiß RAL 9002
235x165x60mm
IP 40



B3023127
MOTEC L, flach/hoch
ABS (UL 94 HB)
grauweiß RAL 9002
235x165x85mm
IP 40

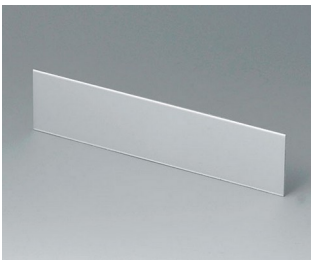


B3023137
MOTEC L, hoch/hoch
ABS (UL 94 HB)
grauweiß RAL 9002
235x165x110mm
IP 40

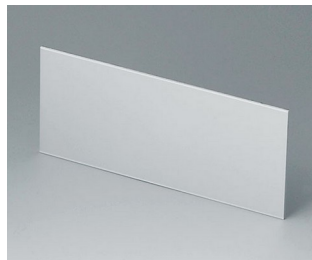


B3023147
MOTEC L, mit Griffbügel
ABS (UL 94 HB)
grauweiß RAL 9002
235x165x85mm
IP 40

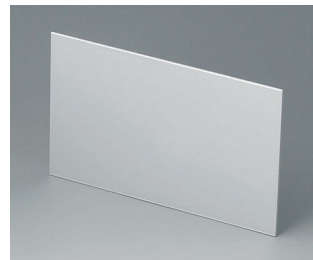
Zubehör zum Komplettieren



B3115100
Front-/ Rückplatte S
Aluminium
matt eloxiert
136x32x1,5mm



B3115110
Front-/ Rückplatte S
Aluminium
matt eloxiert
136x57x1,5mm



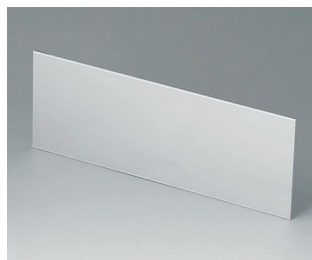
B3115120
Front-/ Rückplatte S
Aluminium
matt eloxiert
136x82x1,5mm



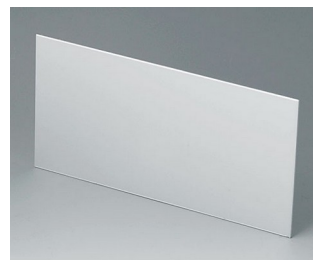
B3115167
Bedienfront S, flach/hoch
ABS (UL 94 HB)
grauweiß RAL 9002



B3120100
Front-/ Rückplatte M
Aluminium
matt eloxiert
185x42x1,5mm



B3120110
Front-/ Rückplatte M
Aluminium
matt eloxiert
185x67x1,5mm



B3120120
Front-/ Rückplatte M
Aluminium
matt eloxiert
185x92x1,5mm



B3120167
Bedienfront M, flach/hoch
ABS (UL 94 HB)
grauweiß RAL 9002

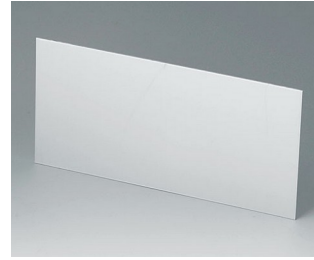
MOTEC



B3123100
Front-/ Rückplatte L
Aluminium
matt eloxiert
214x52x1,5mm



B3123110
Front-/ Rückplatte L
Aluminium
matt eloxiert
214x77x1,5mm



B3123120
Front-/ Rückplatte L
Aluminium
matt eloxiert
214x102x1,5mm



B3123167
Bedienfront L, flach/hoch
ABS (UL 94 HB)
grauweiß RAL 9002



B3123177
Bedienfront L, hoch/hoch
ABS (UL 94 HB)
grauweiß RAL 9002

Zubehör "Schrauben"



A9199008
Schrauben-Set

Technische Änderungen vorbehalten. © OKW Gehäusesysteme, Buchen/Deutschland.