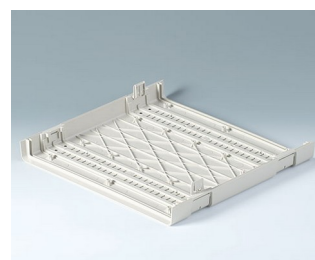


EUROPA-GEHÄUSE

Großformatige Tischgehäuse

Die EUROPA-GEHÄUSE bieten ein Höchstmaß an Montagefreundlichkeit: ohne eine einzige Schraube rasten die Gehäuseschalen, -leisten und Seitenteile auf Druck sicher ineinander.

- vielseitig einsetzbar für Tisch und Mobil
- großzügige Bedien- und Schnittstellenflächen
- 2 Standardbreiten 42 TE & 63 TE
- 4 Standardhöhen 1 HE, 2 HE, 3 HE, 6 HE; wahlweise einsetzbare und miteinander kombinierbare Seitenteile in 3 Höheneinheiten (0,5 HE, 1 HE und 2 HE) ermöglichen noch weitere Gehäusevarianten, je nach Platzbedarf
- eingespritzte Versteifungsrippen machen die angenehm leichten Gehäuse besonders stabil und verwindungsfrei
- ergonomisch günstige Schrägstellung durch Kippfüße oder stabilen Bügel, auch als Tragegriff verwendbar
- Gehäuseleisten mit Lüftungsschlitzen lösen Belüftungsprobleme
- minimaler Montageaufwand dank Spezial-OKW-Schnappverschluss
- Aluminium-Front-/ -Rückplatten einfach zum Einstecken
- durch die Wahl der Gehäuseleisten oder Seitenteile, z.B. in Ihrer Hausfarbe entstehen speziell auf Ihr Firmen-Erscheinungsbild abgestimmte Produkte
- Schutzart < IP 40
- Befestigungsdomes für Platinen und Einbauteile
- Gummifüße für sicheren Stand im Lieferumfang enthalten



EUROPA-GEHÄUSE

Anwendungsbeispiele

Computerperipherie, Modems und Interfaces, Netzwerktechnik, Prozesssteuerungen, lektromedizinische Geräte, Datenerfassung, Mess- und Regeltechnik, etc.



Lichttherapie Gerät

Kundenspezifische Modifikationen

Was benötigen Sie für Ihr persönliches Produkt? Bei Bedarf liefern wir Ihnen die Gehäuse/Drehknöpfe einbaufertig mit allen notwendigen Modifikationen und Veredelungen.

Produktionsoptionen für Europa-Gehäuse



Mechanische
Bearbeitung



Lackieren



Bedruckung



Laserbeschriftung



Sondermaterial

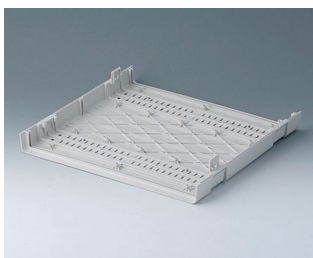


EMV Schutz

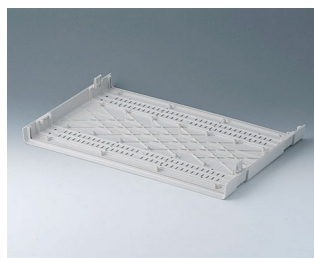


Konfektion / Montage

Versionen



A0114170
Schale 42 TE
ABS (UL 94 HB)
grauweiß RAL 9002
260x250x27mm



A0116170
Schale 63 TE
ABS (UL 94 HB)
grauweiß RAL 9002
367x250x27mm



A0214070
EUROPA-GEHÄUSE 42 TE, o.
Griffb.
ABS (UL 94 HB)
grauweiß RAL 9002
260x250x54mm



A0214170
EUROPA-GEHÄUSE 42 TE, o.
Griffb.
ABS (UL 94 HB)
grauweiß RAL 9002
260x250x54mm

EUROPA-GEHÄUSE



A0214270
EUROPA-GEHÄUSE 42 TE, o.
Griffb.
ABS (UL 94 HB)
grauweiß RAL 9002
260x250x54mm



A0216070
EUROPA-GEHÄUSE 63 TE, o.
Griffb.
ABS (UL 94 HB)
grauweiß RAL 9002
367x250x54mm



A0216170
EUROPA-GEHÄUSE 63 TE, o.
Griffb.
ABS (UL 94 HB)
grauweiß RAL 9002
367x250x54mm



A0216270
EUROPA-GEHÄUSE 63 TE, o.
Griffb.
ABS (UL 94 HB)
grauweiß RAL 9002
367x250x54mm



A0224070
EUROPA-GEHÄUSE 42 TE, o.
Griffb.
ABS (UL 94 HB)
grauweiß RAL 9002
260x250x98,5mm



A0224170
EUROPA-GEHÄUSE 42 TE, o.
Griffb.
ABS (UL 94 HB)
grauweiß RAL 9002
260x250x98,5mm



A0224270
EUROPA-GEHÄUSE 42 TE, o.
Griffb.
ABS (UL 94 HB)
grauweiß RAL 9002
260x250x98,5mm



A0224470
EUROPA-GEHÄUSE 42 TE, m.
Griffb.
ABS (UL 94 HB)
grauweiß RAL 9002
260x250x98,5mm



A0224570
EUROPA-GEHÄUSE 42 TE, m.
Griffb.
ABS (UL 94 HB)
grauweiß RAL 9002
260x250x98,5mm



A0224670
EUROPA-GEHÄUSE 42 TE, m.
Griffb.
ABS (UL 94 HB)
grauweiß RAL 9002
260x250x98,5mm



A0226070
EUROPA-GEHÄUSE 63 TE, o.
Griffb.
ABS (UL 94 HB)
grauweiß RAL 9002
367x250x98,5mm



A0226170
EUROPA-GEHÄUSE 63 TE, o.
Griffb.
ABS (UL 94 HB)
grauweiß RAL 9002
367x250x98,5mm



A0226270
EUROPA-GEHÄUSE 63 TE, o.
Griffb.
ABS (UL 94 HB)
grauweiß RAL 9002
367x250x98,5mm



A0226470
EUROPA-GEHÄUSE 63 TE, m.
Griffb.
ABS (UL 94 HB)
grauweiß RAL 9002
367x250x98,5mm



A0226570
EUROPA-GEHÄUSE 63 TE, m.
Griffb.
ABS (UL 94 HB)
grauweiß RAL 9002
367x250x98,5mm



A0226670
EUROPA-GEHÄUSE 63 TE, m.
Griffb.
ABS (UL 94 HB)
grauweiß RAL 9002
367x250x98,5mm

EUROPA-GEHÄUSE



A0234070
EUROPA-GEHÄUSE 42 TE, o.
Griffb.
ABS (UL 94 HB)
grauweiß RAL 9002
260x250x143mm



A0234170
EUROPA-GEHÄUSE 42 TE, o.
Griffb.
ABS (UL 94 HB)
grauweiß RAL 9002
260x250x143mm



A0234270
EUROPA-GEHÄUSE 42 TE, o.
Griffb.
ABS (UL 94 HB)
grauweiß RAL 9002
260x250x143mm



A0234470
EUROPA-GEHÄUSE 42 TE, m.
Griffb.
ABS (UL 94 HB)
grauweiß RAL 9002
260x250x143mm



A0234570
EUROPA-GEHÄUSE 42 TE, m.
Griffb.
ABS (UL 94 HB)
grauweiß RAL 9002
260x250x143mm



A0234670
EUROPA-GEHÄUSE 42 TE, m.
Griffb.
ABS (UL 94 HB)
grauweiß RAL 9002
260x250x143mm



A0236070
EUROPA-GEHÄUSE 63 TE, o.
Griffb.
ABS (UL 94 HB)
grauweiß RAL 9002
367x250x143mm



A0236170
EUROPA-GEHÄUSE 63 TE, o.
Griffb.
ABS (UL 94 HB)
grauweiß RAL 9002
367x250x143mm



A0236270
EUROPA-GEHÄUSE 63 TE, o.
Griffb.
ABS (UL 94 HB)
grauweiß RAL 9002
367x250x143mm



A0236470
EUROPA-GEHÄUSE 63 TE, m.
Griffb.
ABS (UL 94 HB)
grauweiß RAL 9002
367x250x143mm



A0236570
EUROPA-GEHÄUSE 63 TE, m.
Griffb.
ABS (UL 94 HB)
grauweiß RAL 9002
367x250x143mm



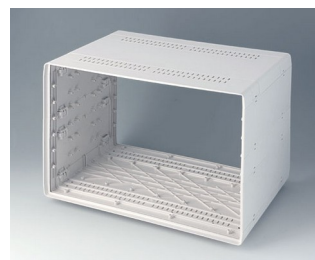
A0236670
EUROPA-GEHÄUSE 63 TE, m.
Griffb.
ABS (UL 94 HB)
grauweiß RAL 9002
367x250x143mm



A0266070
EUROPA-GEHÄUSE 63 TE, o.
Griffb.
ABS (UL 94 HB)
grauweiß RAL 9002
367x250x276,5mm



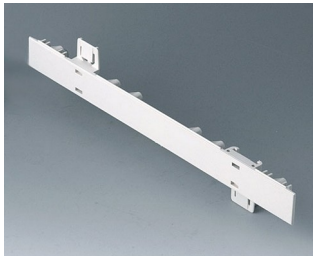
A0266170
EUROPA-GEHÄUSE 63 TE, o.
Griffb.
ABS (UL 94 HB)
grauweiß RAL 9002
367x250x276,5mm



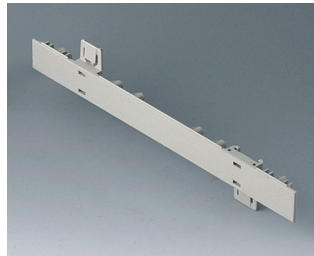
A0266270
EUROPA-GEHÄUSE 63 TE, o.
Griffb.
ABS (UL 94 HB)
grauweiß RAL 9002
367x250x276,5mm

EUROPA-GEHÄUSE

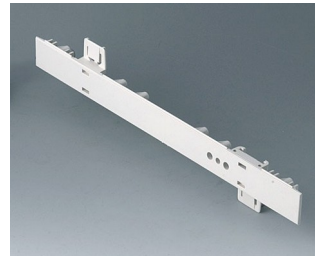
Systemkomponenten zum Komplettieren



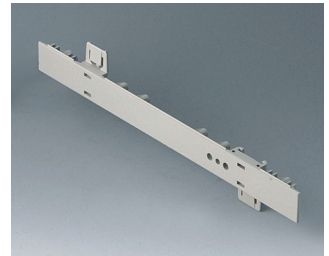
A0105270
Seitenteil 0,5 HE
ABS (UL 94 HB)
grauweiß RAL 9002
250x22,25mm



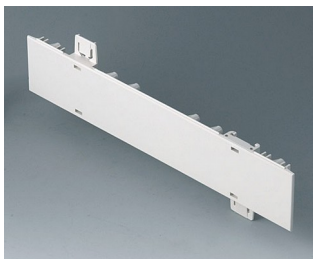
A0105280
Seitenteil 0,5 HE
ABS (UL 94 HB)
kieselgrau RAL 7032
250x22,25mm



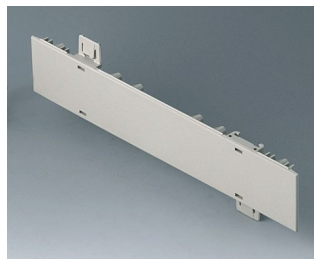
A0106270
Seitenteil 0,5 HE, m. Bohrung f.
Griffb.
ABS (UL 94 HB)
grauweiß RAL 9002
250x22,25mm



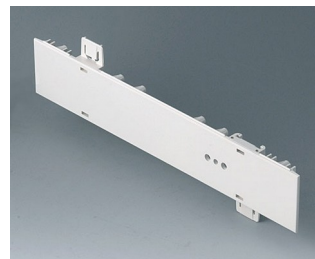
A0106280
Seitenteil 0,5 HE, m. Bohrung f.
Griffb.
ABS (UL 94 HB)
kieselgrau RAL 7032
250x22,25mm



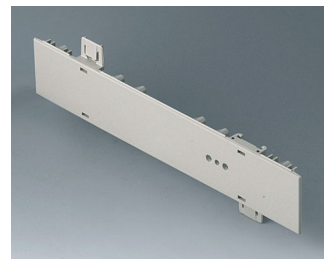
A0110270
Seitenteil 1 HE
ABS (UL 94 HB)
grauweiß RAL 9002
250x44,45mm



A0110280
Seitenteil 1 HE
ABS (UL 94 HB)
kieselgrau RAL 7032
250x44,45mm



A0111270
Seitenteil 1 HE, m. Bohrung f.
Griffb.
ABS (UL 94 HB)
grauweiß RAL 9002
250x44,45mm



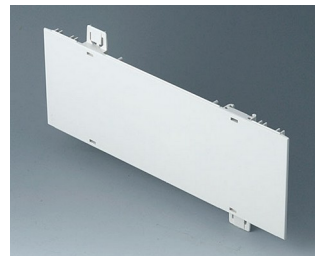
A0111280
Seitenteil 1 HE, m. Bohrung f.
Griffb.
ABS (UL 94 HB)
kieselgrau RAL 7032
250x44,45mm



A0114370
Gehäuseleiste, ohne Schlitz
ABS (UL 94 HB)
grauweiß RAL 9002



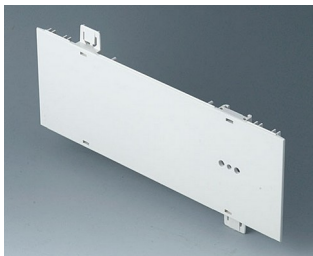
A0116370
Gehäuseleiste, ohne Schlitz
ABS (UL 94 HB)
grauweiß RAL 9002



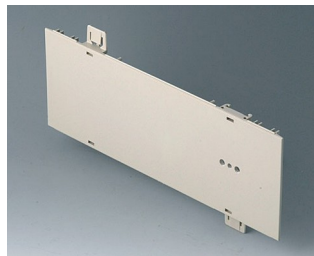
A0120270
Seitenteil 2 HE
ABS (UL 94 HB)
grauweiß RAL 9002
250x88,9mm



A0120280
Seitenteil 2 HE
ABS (UL 94 HB)
kieselgrau RAL 7032
250x88,9mm



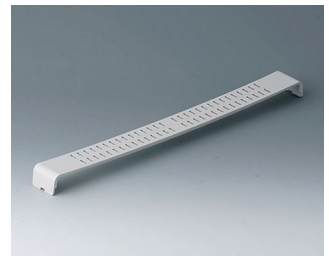
A0121270
Seitenteil 2 HE, m. Bohrung f.
Griffb.
ABS (UL 94 HB)
grauweiß RAL 9002
250x88,9mm



A0121280
Seitenteil 2 HE, m. Bohrung f.
Griffb.
ABS (UL 94 HB)
kieselgrau RAL 7032
250x88,9mm

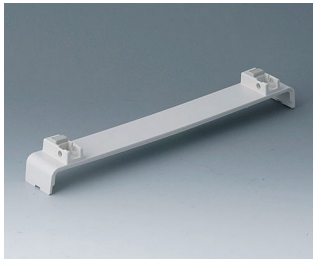


A0124370
Gehäuseleiste, mit Schlitz
ABS (UL 94 HB)
grauweiß RAL 9002



A0126370
Gehäuseleiste, mit Schlitz
ABS (UL 94 HB)
grauweiß RAL 9002

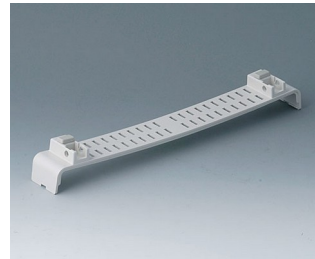
EUROPA-GEHÄUSE



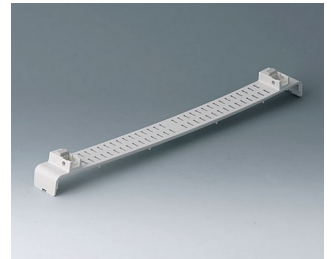
A0134370
Gehäuseleiste, ohne Schlitz,
mit Fuß
ABS (UL 94 HB)
grauweiß RAL 9002



A0136370
Gehäuseleiste, ohne Schlitz,
mit Fuß
ABS (UL 94 HB)
grauweiß RAL 9002



A0144370
Gehäuseleiste, mit Schlitz, mit
Fuß
ABS (UL 94 HB)
grauweiß RAL 9002



A0146370
Gehäuseleiste, mit Schlitz, mit
Fuß
ABS (UL 94 HB)
grauweiß RAL 9002



A0344216
Griffbügel 42 TE
PA 6
grauweiß RAL 9002



A0344217
Griffbügel 42 TE
PA 6
grauweiß RAL 9002



A0344218
Griffbügel 42 TE
PA 6
kieselgrau RAL 7032



A0346316
Griffbügel 63 TE
PA 6
grauweiß RAL 9002

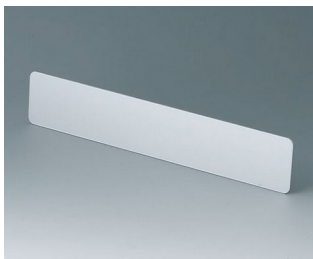


A0346317
Griffbügel 63 TE
PA 6
grauweiß RAL 9002



A0346318
Griffbügel 63 TE
PA 6
kieselgrau RAL 7032

Zubehör zum Komplettieren



A0314270
Front-/ Rückplatte 42 TE 1 HE
Aluminium
matt eloxiert
250,8x46,3x2mm



A0316370
Front-/ Rückplatte 63 TE 1 HE
Aluminium
matt eloxiert
357,8x46,3x2mm

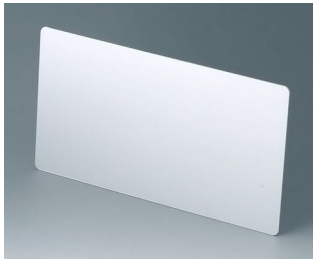


A0324270
Front-/ Rückplatte 42 TE 2 HE
Aluminium
matt eloxiert
250,8x90,7x2mm

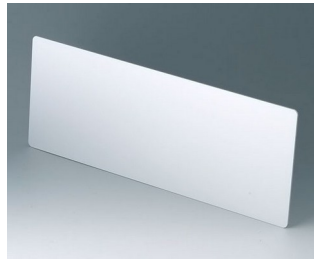


A0326370
Front-/ Rückplatte 63 TE 2 HE
Aluminium
matt eloxiert
357,8x90,7x2mm

EUROPA-GEHÄUSE



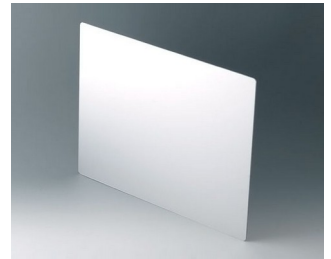
A0334270
Front-/ Rückplatte 42 TE 3 HE
Aluminium
matt eloxiert
250,8x135,2x2mm



A0336370
Front-/ Rückplatte 63 TE 3 HE
Aluminium
matt eloxiert
357,8x135,2x2mm



A0354270
Front-/ Rückplatte 42 TE 1,5 HE
Aluminium
matt eloxiert
250,8x68,5x2mm



A0366370
Front-/ Rückplatte 63 TE 6 HE
Aluminium
matt eloxiert
268,6x357,8x2mm

Zubehör "Schrauben"



A0306031
Selbstformende Schraube 3 x 6
mm (PZ1)



A0308031
Selbstformende Schraube 3 x 8
mm (PZ1)



A0308132
Selbstformende Schraube 3 x 8
mm (T10)
Edelstahl

Zubehör



A0350007
Kippfuß
ABS (UL 94 HB)
grauweiß RAL 9002

Technische Änderungen vorbehalten. © OKW Gehäusesysteme, Buchen/Deutschland.