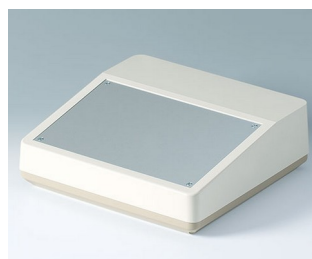
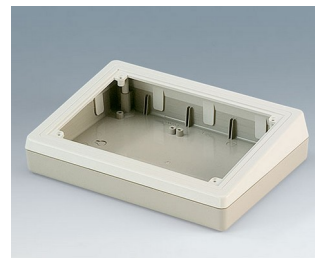


PULTGEHÄUSE

Praktische Pultgehäuse mit geneigtem Bedienfeld

Das Pultgehäuse-Programm von OKW deckt die unterschiedlichsten Einsatzgebiete ab. Wählen Sie das Pultgehäuse, dessen Größe und Neigung des Bedienfeldes ganz Ihren speziellen Anforderungen entspricht.

- Pultgehäuse mit geneigtem Bedien- und Anzeigefeld
- besonders geeignet für numerische Tastaturen, Folientastaturen und Touchscreens
- zweckmäßige Gehäuse-Typen, je nach Anforderung
- vorbereitet für den Einbau von Europakarten 100 x 160 (Typen 138/190/190F/190H)
- Frontplatten-Ausführungen für den Einbau vorgefertigter kompletter Elektronik-Einheiten
- hochgezogene, leicht bearbeitbare Flächen für Kabeleinführungen und Steckverbindungen (Typen 220, Kombi-Pultgehäuse F/H)
- Sichtaufsatz für Digitalanzeigen, Messinstrumente, Codierschalter u.Ä. (Kombi-Pultgehäuse H)
- Schutzart IP 40
- Wandhalter-Set als Zubehör
- Befestigungsdome für Platinen und Einbauteile



Kundenspezifische Modifikationen

Was benötigen Sie für Ihr persönliches Produkt? Bei Bedarf liefern wir Ihnen die Gehäuse/Drehknöpfe einbaufertig mit allen notwendigen Modifikationen und Veredelungen.

Produktoptionen für Pultgehäuse

PULTGEHÄUSE



Mechanische
Bearbeitung



Lackieren



Bedruckung



Laserbeschriftung



Dekorfolien



Sondermaterial



EMV Schutz



Konfektion / Montage

Versionen



A0514007
PULTGEHÄUSE 138
ABS (UL 94 HB)
grauweiß RAL 9002
138x190x54mm



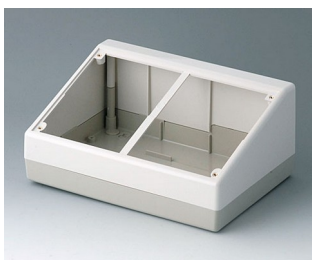
A0514009
PULTGEHÄUSE 138
ABS (UL 94 HB)
schwarz RAL 9005
138x190x54mm



A0519007
PULTGEHÄUSE 190
ABS (UL 94 HB)
grauweiß RAL 9002
190x138x47mm



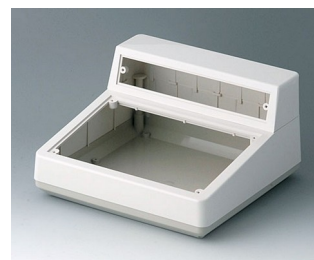
A0519009
PULTGEHÄUSE 190
ABS (UL 94 HB)
schwarz RAL 9005
190x138x47mm



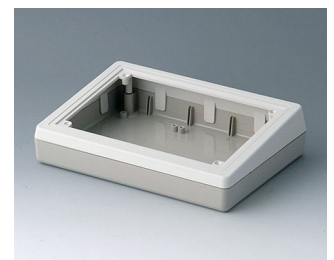
A9082065
PULTGEHÄUSE 220
ABS (UL 94 HB)
grauweiß RAL 9002
220x156x100mm



A9084165
KOMBI-PULTGEHÄUSE F
ABS (UL 94 HB)
grauweiß RAL 9002
228x216x76mm

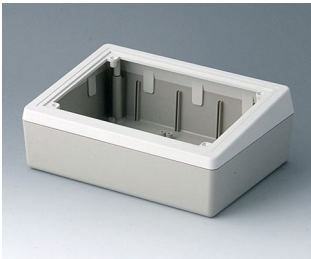


A9085165
KOMBI-PULTGEHÄUSE H
ABS (UL 94 HB)
grauweiß RAL 9002
228x216x126mm



A9086265
PULTGEHÄUSE 190 F
ABS (UL 94 HB)
kieselgrau RAL 7032
190x138x47mm

PULTGEHÄUSE



A9086365
 PULTGEHÄUSE 190 H
 ABS (UL 94 HB)
 grauweiß RAL 9002
 190x138x70mm

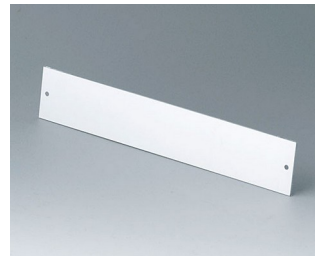
Zubehör zum Komplettieren



A9180001
 Frontplatte 220
 Aluminium
 matt eloxiert
 205,5x129,4x1,5mm



A9184001
 Frontplatte
 Aluminium
 matt eloxiert
 200x130x1,5mm

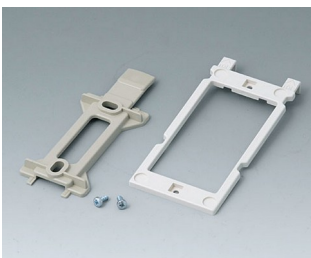


A9185001
 Frontplatte
 Aluminium
 matt eloxiert
 200x35x1,5mm



A9186001
 Frontplatte 190 F/H
 Aluminium
 matt eloxiert
 161,5x106x1,5mm

Zubehör "Wand/Halter"



B1350048
 Wandhalter-Set
 ABS (UL 94 HB)
 kieselgrau RAL 7032



B1360048
 Wandhalter-Set
 ABS (UL 94 HB)
 kieselgrau RAL 7032

Zubehör "Schrauben"



A0306031
 Selbstformende Schraube 3 x 6
 mm (PZ1)

PULTGEHÄUSE

Zubehör



A9210290
Anti-Rutsch-Füßchen 9,5 x 3,8
mm
transparent

Technische Änderungen vorbehalten. © OKW Gehäusesysteme, Buchen/Deutschland.