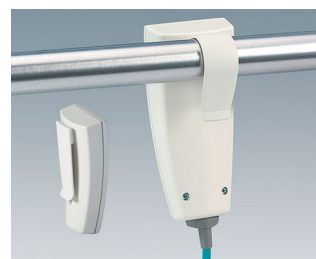
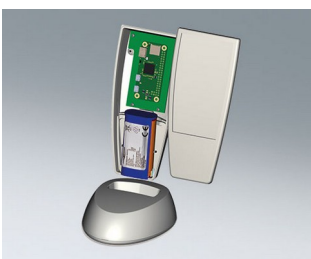


SMART-CASE

Handgehäuse einfach gut zu greifen

Die Idee, ergonomischen Anforderungen stärkeren Ausdruck zu verleihen, war Ausgangspunkt für die Entwicklung der Handgehäuse-Reihe SMART-CASE.

- geschwungene Formgebung, überzeugt durch unübertroffene Handlichkeit
- ideal für Fernbedienungen am Kabel oder mit Batteriebetrieb: AAA, AA, 9 V-Flachbatterie oder 12 V-Rundzelle
- Kabeltüllen passend für die gängigen Rundkabel (Größen M, L und XL)
- vertieft liegendes Bedienfeld zum Schutz der Folientastatur/Dekorfolie
- ABS (UL 94 HB), wahlweise in infrarot-durchlässigem Material PMMA Plexiglas
- Schutzart bis IP 65: Größen L und XL mit optionaler Dichtung und ohne Batteriefach
- praktischer Ansteckclip und Halter zur sicheren Ablage als Zubehör
- Sockel M, L & XL für Tischanwendungen
- Befestigungsdome bzw. Fixiersockel für Platinen und Einbauteile
- 4 Größen



SMART-CASE

Anwendungsbeispiele

Fernbedienungen vielfältiger Art, drahtlos oder kabelgebunden. Speziell in Klinik- und Sozial-Bereichen sowie im Haushalt und der Industrie.



BIOFIT Testgerät für Augenfrequenz



Chlorophyll-Fluorimeter für Pflanzen-Screening



Ferntrainer für Hundeerziehung



Infrarot-Handsender für Sonnenschutzbehänge



Krankenschwester-Alarm und Anwesenheitstracking



Laser-Entfernungsmessgerät



Schlafscreening-System



Steuerung von Behandlungsliegen



System zur digitalen Atemgeräuschanalyse



System zur Feuchtigkeitskontrolle an Freizeit-Fahrzeugen



Wasserlecksuchgerät

Kundenspezifische Modifikationen

Was benötigen Sie für Ihr persönliches Produkt? Bei Bedarf liefern wir Ihnen die Gehäuse/Drehknöpfe einbaufertig mit allen notwendigen Modifikationen und Veredelungen. Produktionen für Smart-Case

SMART-CASE



Mechanische
Bearbeitung



Lackieren



Bedruckung



Laserbeschriftung



Dekorfolien



Sondermaterial



EMV Schutz



Konfektion / Montage

Versionen



A9064107
SMART-CASE XS
ABS (UL 94 HB)
grauweiß RAL 9002
58x35,6x19mm
IP 40



A9064109
SMART-CASE XS
ABS (UL 94 HB)
schwarz RAL 9005
58x35,6x19mm
IP 40



A9064209
SMART-CASE XS
PMMA (IR) (UL 94 HB)
schwarz RAL 9005
58x35,6x19mm
IP 40



A9066107
SMART-CASE M, Ausf. I
ABS (UL 94 HB)
grauweiß RAL 9002
96x47x24mm
IP 40



A9066109
SMART-CASE M, Ausf. I
ABS (UL 94 HB)
schwarz RAL 9005
96x47x24mm
IP 40



A9066117
SMART-CASE M, Ausf. II
ABS (UL 94 HB)
grauweiß RAL 9002
96x47x24mm
IP 40



A9066119
SMART-CASE M, Ausf. II
ABS (UL 94 HB)
schwarz RAL 9005
96x47x24mm
IP 40



A9066127
SMART-CASE M, Ausf. III
ABS (UL 94 HB)
grauweiß RAL 9002
96x47x24mm
IP 40

SMART-CASE



A9066129
SMART-CASE M, Ausf. III
ABS (UL 94 HB)
schwarz RAL 9005
96x47x24mm
IP 40



A9066137
SMART-CASE M, Ausf. IV
ABS (UL 94 HB)
grauweiß RAL 9002
96x47x24mm
IP 40



A9066139
SMART-CASE M, Ausf. IV
ABS (UL 94 HB)
schwarz RAL 9005
96x47x24mm
IP 40



A9066147
SMART-CASE M, Ausf. V
ABS (UL 94 HB)
grauweiß RAL 9002
96x47x24mm
IP 40



A9066149
SMART-CASE M, Ausf. V
ABS (UL 94 HB)
schwarz RAL 9005
96x47x24mm
IP 40



A9066209
SMART-CASE M, Ausf. I
PMMA (IR) (UL 94 HB)
schwarz RAL 9005
96x47x24mm
IP 40



A9066219
SMART-CASE M, Ausf. II
PMMA (IR) (UL 94 HB)
schwarz RAL 9005
96x47x24mm
IP 40



A9066317
SMART-CASE M, Ausf. VI
ABS (UL 94 HB)
grauweiß RAL 9002
96x47x24mm
IP 40



A9066319
SMART-CASE M, Ausf. VI
ABS (UL 94 HB)
schwarz RAL 9005
96x47x24mm
IP 40



A9066329
SMART-CASE M, Ausf. III
ABS (UL 94 HB)
schwarz RAL 9005
96x47x24mm
IP 40



A9066339
SMART-CASE M, Ausf. IV
ABS (UL 94 HB)
schwarz RAL 9005
96x47x24mm
IP 40



A9066349
SMART-CASE M, Ausf. V
ABS (UL 94 HB)
schwarz RAL 9005
96x47x24mm
IP 40



A9066419
SMART-CASE M, Ausf. VI
PMMA (IR) (UL 94 HB)
schwarz RAL 9005
96x47x24mm
IP 40



A9067107
SMART-CASE L, Ausf. I
ABS (UL 94 HB)
grauweiß RAL 9002
140x62,7x30,5mm
IP 40



A9067109
SMART-CASE L, Ausf. I
ABS (UL 94 HB)
schwarz RAL 9005
140x62,7x30,5mm
IP 40



A9067117
SMART-CASE L, Ausf. II
ABS (UL 94 HB)
grauweiß RAL 9002
140x62,7x30,5mm
IP 65 opt., IP 40

SMART-CASE



A9067119
SMART-CASE L, Ausf. II
ABS (UL 94 HB)
schwarz RAL 9005
140x62,7x30,5mm
IP 65 opt., IP 40



A9067127
SMART-CASE L, Ausf. III
ABS (UL 94 HB)
grauweiß RAL 9002
140x62,7x30,5mm
IP 65 opt., IP 40



A9067129
SMART-CASE L, Ausf. III
ABS (UL 94 HB)
schwarz RAL 9005
140x62,7x30,5mm
IP 65 opt., IP 40



A9067137
SMART-CASE L, Ausf. IV
ABS (UL 94 HB)
grauweiß RAL 9002
140x62,7x30,5mm
IP 65 opt., IP 40



A9067139
SMART-CASE L, Ausf. IV
ABS (UL 94 HB)
schwarz RAL 9005
140x62,7x30,5mm
IP 65 opt., IP 40



A9067147
SMART-CASE L, Ausf. V
ABS (UL 94 HB)
grauweiß RAL 9002
140x62,7x30,5mm
IP 65 opt., IP 40



A9067149
SMART-CASE L, Ausf. V
ABS (UL 94 HB)
schwarz RAL 9005
140x62,7x30,5mm
IP 65 opt., IP 40



A9067209
SMART-CASE L, Ausf. I
PMMA (IR) (UL 94 HB)
schwarz RAL 9005
140x62,7x30,5mm
IP 40



A9067219
SMART-CASE L, Ausf. II
PMMA (IR) (UL 94 HB)
schwarz RAL 9005
140x62,7x30,5mm
IP 65 opt., IP 40



A9067329
SMART-CASE L, Ausf. III
ABS (UL 94 HB)
schwarz RAL 9005
140x62,7x30,5mm
IP 65 opt., IP 40



A9067339
SMART-CASE L, Ausf. IV
ABS (UL 94 HB)
schwarz RAL 9005
140x62,7x30,5mm
IP 65 opt., IP 40



A9067349
SMART-CASE L, Ausf. V
ABS (UL 94 HB)
schwarz RAL 9005
140x62,7x30,5mm
IP 65 opt., IP 40



A9068107
SMART-CASE XL, Ausf. I
ABS (UL 94 HB)
grauweiß RAL 9002
168x74,4x35,4mm
IP 40



A9068109
SMART-CASE XL, Ausf. I
ABS (UL 94 HB)
schwarz RAL 9005
168x74,4x35,4mm
IP 40



A9068117
SMART-CASE XL, Ausf. II
ABS (UL 94 HB)
grauweiß RAL 9002
168x74,4x35,4mm
IP 65 opt., IP 40



A9068119
SMART-CASE XL, Ausf. II
ABS (UL 94 HB)
schwarz RAL 9005
168x74,4x35,4mm
IP 65 opt., IP 40

SMART-CASE



A9068127
SMART-CASE XL, Ausf. III
ABS (UL 94 HB)
grauweiß RAL 9002
168x74,4x35,4mm
IP 65 opt., IP 40



A9068129
SMART-CASE XL, Ausf. III
ABS (UL 94 HB)
schwarz RAL 9005
168x74,4x35,4mm
IP 65 opt., IP 40



A9068137
SMART-CASE XL, Ausf. IV
ABS (UL 94 HB)
grauweiß RAL 9002
168x74,4x35,4mm
IP 65 opt., IP 40



A9068139
SMART-CASE XL, Ausf. IV
ABS (UL 94 HB)
schwarz RAL 9005
168x74,4x35,4mm
IP 65 opt., IP 40



A9068147
SMART-CASE XL, Ausf. V
ABS (UL 94 HB)
grauweiß RAL 9002
168x74,4x35,4mm
IP 65 opt., IP 40



A9068149
SMART-CASE XL, Ausf. V
ABS (UL 94 HB)
schwarz RAL 9005
168x74,4x35,4mm
IP 65 opt., IP 40



A9068209
SMART-CASE XL, Ausf. I
PMMA (IR) (UL 94 HB)
schwarz RAL 9005
168x74,4x35,4mm
IP 40



A9068219
SMART-CASE XL, Ausf. II
PMMA (IR) (UL 94 HB)
schwarz RAL 9005
168x74,4x35,4mm
IP 65 opt., IP 40



A9068329
SMART-CASE XL, Ausf. III
ABS (UL 94 HB)
schwarz RAL 9005
168x74,4x35,4mm
IP 65 opt., IP 40



A9068339
SMART-CASE XL, Ausf. IV
ABS (UL 94 HB)
schwarz RAL 9005
168x74,4x35,4mm
IP 65 opt., IP 40



A9068349
SMART-CASE XL, Ausf. V
ABS (UL 94 HB)
schwarz RAL 9005
168x74,4x35,4mm
IP 65 opt., IP 40



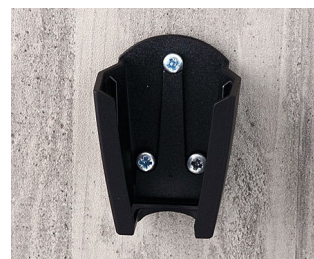
A9166037
Socket M
ABS (UL 94 HB)
grauweiß RAL 9002



A9166039
Socket M
ABS (UL 94 HB)
schwarz RAL 9005



A9166307
Halter M
ABS (UL 94 HB)
grauweiß RAL 9002



A9166309
Halter M
ABS (UL 94 HB)
schwarz RAL 9005



A9167037
Socket L
ABS (UL 94 HB)
grauweiß RAL 9002

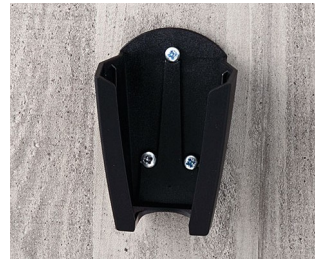
SMART-CASE



A9167039
Sockel L
ABS (UL 94 HB)
schwarz RAL 9005



A9167307
Halter L
ABS (UL 94 HB)
grauweiß RAL 9002



A9167309
Halter L
ABS (UL 94 HB)
schwarz RAL 9005



A9168037
Sockel XL
ABS (UL 94 HB)
grauweiß RAL 9002



A9168039
Sockel XL
ABS (UL 94 HB)
schwarz RAL 9005



A9168307
Halter XL
ABS (UL 94 HB)
grauweiß RAL 9002



A9168309
Halter XL
ABS (UL 94 HB)
schwarz RAL 9005

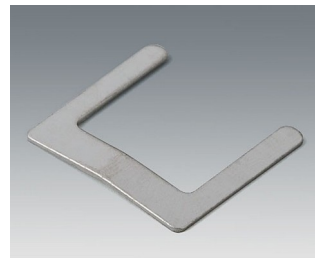
Zubehör "Batterie"



A9160003
Druckknopfanschluss, 1 x 9 V
(PP3)



A9166001
Kontaktfedern-Set, 2 x AAA
Stahl
verzinkt



A9166002
Kontaktbrücke, 2 x AAA
Stahl
verzinkt



A9166003
Batteriehalter, 2 x AAA
PA 6 (UL 94 HB)
schwarz RAL 9005



A9190002
Kontaktfedern-Set,
2xN/2xAA/2xAAA
Stahl
verzinkt



A9190003
Kontaktfedern-Set,
2xN/2xAA/2xAAA
Stahl
vernickelt

SMART-CASE

Zubehör "Sockel"



A9166004
 Zugentlastungs-Set
 PA 6
 vulkan



A9166037
 Sockel M
 ABS (UL 94 HB)
 grauweiß RAL 9002



A9166039
 Sockel M
 ABS (UL 94 HB)
 schwarz RAL 9005



A9167037
 Sockel L
 ABS (UL 94 HB)
 grauweiß RAL 9002



A9167039
 Sockel L
 ABS (UL 94 HB)
 schwarz RAL 9005



A9168037
 Sockel XL
 ABS (UL 94 HB)
 grauweiß RAL 9002



A9168039
 Sockel XL
 ABS (UL 94 HB)
 schwarz RAL 9005

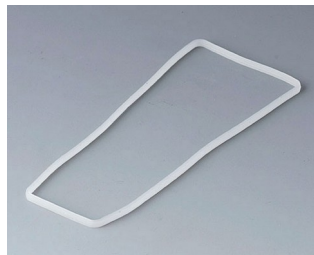


A9193032
 Federkontakt

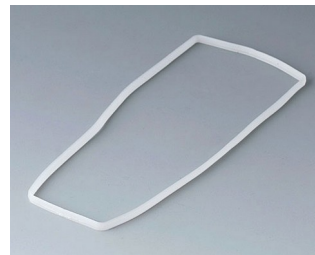
Zubehör "Schutz"



A9166004
 Zugentlastungs-Set
 PA 6
 vulkan



A9167002
 Dichtung L



A9168002
 Dichtung XL

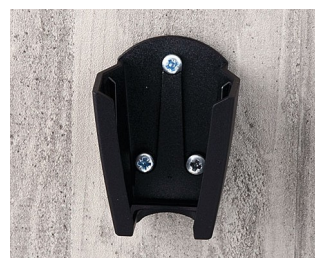
Zubehör "Wand/Halter"



A9166005
 Klebefolie M



A9166307
 Halter M
 ABS (UL 94 HB)
 grauweiß RAL 9002



A9166309
 Halter M
 ABS (UL 94 HB)
 schwarz RAL 9005



A9167005
 Klebefolie L

SMART-CASE



A9167027
Halteklammer
PA 6 (UL 94 HB)
grauweiß RAL 9002



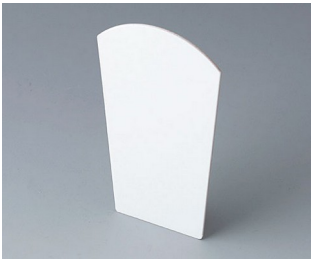
A9167029
Halteklammer
PA 6 (UL 94 HB)
schwarz RAL 9005



A9167307
Halter L
ABS (UL 94 HB)
grauweiß RAL 9002



A9167309
Halter L
ABS (UL 94 HB)
schwarz RAL 9005



A9168005
Klebefolie XL



A9168307
Halter XL
ABS (UL 94 HB)
grauweiß RAL 9002



A9168309
Halter XL
ABS (UL 94 HB)
schwarz RAL 9005

Zubehör "Tragen"



A9100001
Ringöse
PA 6
vulkan



A9100002
Ringöse
PA 6
vulkan



A9164001
Schlüsselring
Stahl
vernickelt
20,5mm



A9167017
Ansteckclip
PA 6 (UL 94 HB)
grauweiß RAL 9002



A9167019
Ansteckclip
PA 6 (UL 94 HB)
schwarz RAL 9005



B9100063
Halsband, Textil
schwarz
860mm

SMART-CASE

Zubehör "Schrauben"



A0304031
Selbstformende Schraube 2,2 x
5 mm (PZ1)

Zubehör



A9166004
Zugentlastungs-Set
PA 6
vulkan



A9166005
Klebefolie M



A9167005
Klebefolie L



A9168005
Klebefolie XL



A9193030
Kontaktstift
vergoldet



A9193032
Federkontakt

Technische Änderungen vorbehalten. © OKW Gehäusesysteme, Buchen/Deutschland.