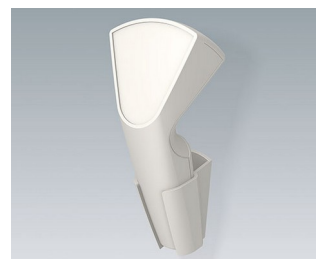


SENSO-CASE

Gehäuse für ergonomische Einhandbedienung

Zielgerichtete Mess-, Steuer- und Signalaufgaben sowie das Erfassen von Daten mittels optoelektronischer Bauteile lassen sich mit dem SENSO-CASE Handgehäuse angenehm, schnell und sicher ausführen.

- besonders bedienungsfreundlich durch den ergonomischen Griffbereich, sowohl für Rechts- als auch für Linkshänder
- ausgewogene Gewichtsverteilung
- Gehäuse wahlweise mit integrierter Schließer-Funktion für sofortige und/oder zeitlich begrenzte Inbetriebnahme (stand-by)
- vertieft liegendes Bedienfeld für Folien- und Silikonastaturen, Taster und Displaymodule
- ideal für vormontierte Elektronik-Pakete, auch mit integrierten Schnittstellen
- große Schnittstellenfläche an der Frontseite für Sensoren
- gleichzeitiger Betrieb von Batterien/Akkus und am Kabel möglich
- interne Stromversorgung mit 2 x AA oder 1 x 9 V; Batteriehalter als Zubehör
- Kabeltüllen bilden formschönen Abschluss; Zugentlastungs-Set als Zubehör
- 4-teilige Konstruktion: Oberteil, Unterteil, Griffabdeckung, Kabeltülle oder Formteil zum Schließen der Öffnung; bei Ausführung mit Schließer-Funktion ist ein Schließer-Set mit Anschlusskabel im Lieferumfang enthalten
- Halter zur Wandmontage als Zubehör
- Befestigungsdome für Platinen und Einbauteile



SENSO-CASE

Anwendungsbeispiele

Sensorik, Optoelektronik, Opto-digitale Technologien, Industrielle Bildverarbeitung, Mess- und Regeltechnik, Lager- und Verkaufslogistik, Medizin- und Labortechnik, Kommunikationstechnik, etc.



Batterie-Füllgerät für Flugzeuge



Einhand-Bodenmikrofon



Online-TE-Handscanner



Radioaktivitäts-Messgerät

Kundenspezifische Modifikationen

Was benötigen Sie für Ihr persönliches Produkt? Bei Bedarf liefern wir Ihnen die Gehäuse/Drehknöpfe einbaufertig mit allen notwendigen Modifikationen und Veredelungen.

Produktionsoptionen für Senso-Case



Mechanische
Bearbeitung



Lackieren



Bedruckung



Laserbeschriftung



Dekorfolien



Sondermaterial



EMV Schutz



Konfektion / Montage

Versionen



A9056107
SENSO-CASE M
ABS (UL 94 HB)
grauweiß RAL 9002
180x86x45mm
IP 41



A9056108
SENSO-CASE M
ABS (UL 94 HB)
lava
180x86x45mm
IP 41



A9056207
SENSO-CASE M
ABS (UL 94 HB)
grauweiß RAL 9002
180x86x45mm
IP 41



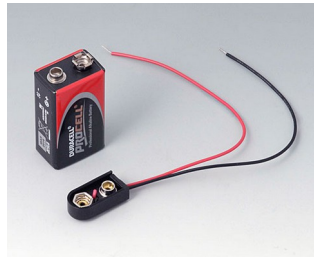
A9056208
SENSO-CASE M
ABS (UL 94 HB)
lava
180x86x45mm
IP 41

SENSO-CASE

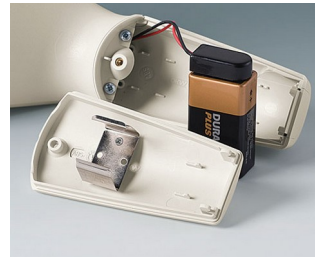
Zubehör "Batterie"



A9156001
Batteriehalter, 2 x AA
PP
schwarz RAL 9005



A9156002
Druckknopfanschluss, 1 x 9 V
(PP3)



A9156003
Batteriehalter, 1 x 9 V (PP3)
Stahl
vernickelt

Zubehör "Schutz"



A9166004
Zugentlastungs-Set
PA 6
vulkan



A9166101
Kabeltülle, 5,0 - 5,9
SEBS (TPE)
vulkan

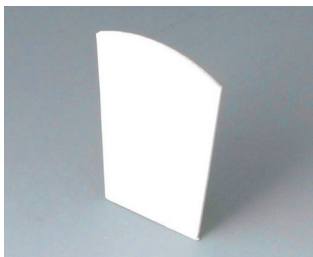


A9166131
Kabeltülle, 4,2 - 5,0
SEBS (TPE)
vulkan

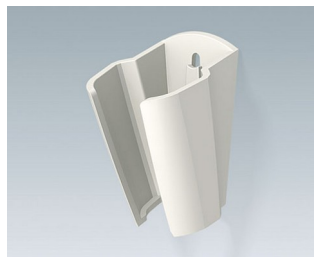


A9166161
Kabeltülle, 3,4 - 4,2
SEBS (TPE)
vulkan

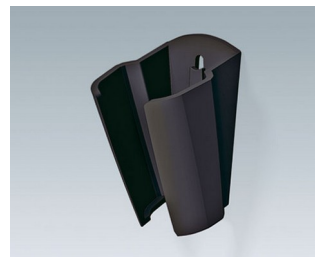
Zubehör "Wand/Halter"



A9156005
Klebefolie



A9156307
Halter
ABS (UL 94 HB)
grauweiß RAL 9002



A9156308
Halter
ABS (UL 94 HB)
lava

SENSO-CASE

Zubehör "Tragen"



A9100002
Ringöse
PA 6
vulkan

Zubehör "Schrauben"



A0305031
Selbstformende Schraube 2,5 x
6 mm (PZ1)

Technische Änderungen vorbehalten. © OKW Gehäusesysteme, Buchen/Deutschland.