

# SMART-TERMINAL

## Aluminium-Profilgehäuse für anspruchsvolle Steuerzentren

Das neue Aluminium-Profilgehäuse SMART-TERMINAL bietet Robustheit und Eleganz durch mattes Eloxal. Optisch ansprechend, viel Platz für großvolumige Einbauten, eine Vielzahl an technischen Vorteilen, individuelle Längen der Aluminiumprofile auf Wunsch und kreative Gestaltungsmöglichkeiten machen das SMART-TERMINAL zum Non-Plus-Ultra unter den Displaygehäusen für „härtere Beanspruchungen“.

- 3 Basisgehäuse in den Profil-Längen 160 mm, 200 mm und 240 mm (Gesamtlänge mit Abdeckkappen + 42 mm oder mit Abschlussplatten aus Aluminium + 4 mm), Breite 170 mm, Höhe 50 mm
- Abdeckkappen in lava (ähnlich anthrazit) aus hochwertigem Kunststoff ASA+PC-FR
- Designdichtungen aus TPV-Material in vulkan oder grün
- optional mit einfachen Aluplatten als seitliche Abschlüsse
- vielseitig einsetzbar als Tisch-, Pult- und Wandgehäuse
- vertieftes Bedienfeld zum Einbau und Schutz von Displays, Folientastaturen und Bedienelementen (SMART-TERMINAL 160: 5,7"/14 cm; SMART-TERMINAL 200 & 240: 7"/17,8 cm)
- horizontale Leiterplatten-Führungen und Schraubkanäle im Gehäuse-Inneren
- zweigeteiltes Aluminiumprofil erleichtert die Gehäusemontage und Installation der Bauteile; Verschraubung außerhalb dem Sichtbereich
- plane Flächen für einfachen Einbau der Schnittstellen
- seitliche Abdeckkappen mit zurückversetztem Areal zum Schutz der Kabel und Stecker
- optionales Zubehör: Wandhalter-Set, Pultaufsteller-Set für ergonomisch günstigen Ablesewinkel von 12°, Vierkantmuttern-Set zur Platinenbefestigung

### Sondergrößen und -ausführungen

- individuelle Profil-Längen auf Kundenwunsch - bitte anfragen
- Designdichtungen und Abdeckkappen in anderen Farben als kreatives, optisches Merkmal ab 200 Stück auf Anfrage
- Halterung nach VESA-Standard für das SMART-TERMINAL auf Anfrage



# SMART-TERMINAL

## Anwendungsbeispiele

Peripherie- und Interfacegeräte, Office, Kommunikationstechnik, Sicherheitstechnik, Biometrie, Medizin- und Labortechnik, Health Care, Automatisierung, Smart Factory, Industrie 4.0, Gateways, Mess-, Regel- und Steuertechnik, etc.



Industrial Secure Gateway



Infoterminal in Verkaufsstellen



ISOBUS-Terminal für Traktoren und selbstfahrende Arbeitsmaschinen



Logistik Terminal



Maschinen Echtzeit-Monitoringsystem



Mobiles Diagnosegerät



Multitouch-Panel für die Maschinensteuerung



Prozessüberwachung von Anlagen



Qualitätskontrolle elektronischer Bauteile



Smart Meter für Windkraft- und Solaranlagen



Terminal für Pflanzenforschung



Überwachungsmonitor für Vitalfunktionen

## Kundenspezifische Modifikationen

Was benötigen Sie für Ihr persönliches Produkt? Bei Bedarf liefern wir Ihnen die Gehäuse/Drehknöpfe einbaufertig mit allen notwendigen Modifikationen und Veredelungen.  
Produktionsoptionen für Smart-Terminal

# SMART-TERMINAL



Mechanische  
Bearbeitung



Lackieren



Bedruckung



Laserbeschriftung



Dekorfolien



EMV Schutz



Konfektion / Montage

## Versionen



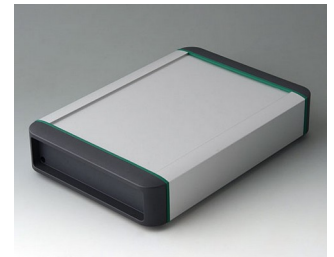
**B3407011**  
SMART-TERMINAL 160  
Aluminium AlMgSi 0,5  
matt eloxiert  
202x170x50mm  
IP 54



**B3407012**  
SMART-TERMINAL 160  
Aluminium AlMgSi 0,5  
matt eloxiert  
202x170x50mm  
IP 54



**B3407013**  
SMART-TERMINAL 160  
Aluminium AlMgSi 0,5  
matt eloxiert  
164x170x50mm



**B3407021**  
SMART-TERMINAL 200  
Aluminium AlMgSi 0,5  
matt eloxiert  
242x170x50mm  
IP 54



**B3407022**  
SMART-TERMINAL 200  
Aluminium AlMgSi 0,5  
matt eloxiert  
242x170x50mm  
IP 54



**B3407023**  
SMART-TERMINAL 200  
Aluminium AlMgSi 0,5  
matt eloxiert  
204x170x50mm



**B3407031**  
SMART-TERMINAL 240  
Aluminium AlMgSi 0,5  
matt eloxiert  
282x170x50mm  
IP 54



**B3407032**  
SMART-TERMINAL 240  
Aluminium AlMgSi 0,5  
matt eloxiert  
282x170x50mm  
IP 54

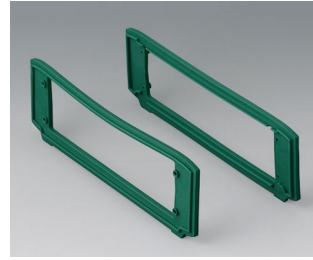
# SMART-TERMINAL



**B3407033**  
 SMART-TERMINAL 240  
 Aluminium AlMgSi 0,5  
 matt eloxiert  
 244x170x50mm



**B3507011**  
 Abdeckkappen-Set  
 ASA+PC (UL 94 V-0)  
 lava



**B3507016**  
 Designdichtungs-Set, grün  
 TPV 50A  
 grün



**B3507017**  
 Designdichtungs-Set, vulkan  
 TPV 50A  
 vulkan



**B3507025**  
 Abschlussplatte  
 Aluminium  
 matt eloxiert

## Zubehör "Sockel"



**B3507030**  
 Pultaufsteller-Set  
 ASA+PC (UL 94 V-0)  
 lava

## Zubehör "Wand/Halter"



**B3507020**  
 Wandhalter-Set  
 Aluminium

# SMART-TERMINAL

## Zubehör "Schrauben"



**A0330080**  
Schraube M3 x 8 mm (T10)  
Edelstahl



**B3500001**  
Vierkantmuttern-Set M3  
Stahl

## Zubehör



**A9209229**  
Anti-Rutsch-Füßchen 8,5 x 2,2  
mm  
schwarz

Technische Änderungen vorbehalten. © OKW Gehäusesysteme, Buchen/Deutschland.