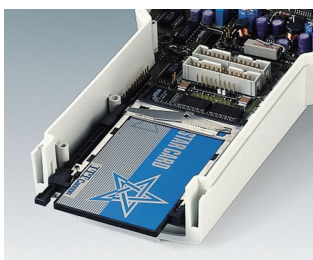
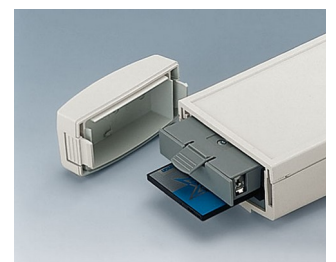


# DATEC-CONTROL

## Handgehäuse für große Displays

Die runde Kopfform der Handgehäuse-Reihe DATEC-CONTROL ermöglicht den Einbau größerer, grafikfähiger Displays für mehr Komfort des Benutzers.

- Einbau standardisierter Grafikdisplays
- besonders bedienungsfreundlich durch schmalen Griffbereich
- hohe Schutzart: IP 65 (XS, S) oder IP 54 (M, L) bei Verwendung der Dichtungs-Sets und in Verbindung der Displayscheiben
- 4 Größen, jeweils 2 Farben
- **DATEC-CONTROL XS**  
ohne/mit Batteriefach für 2 x / 3 x AA oder 1 x 9 V verschraubt, Batteriefachdeckel wahlweise rast- und/oder schraubbar, Sockel als Tischausführung
- **DATEC-CONTROL S**  
ohne/mit Batteriefach für 4 x AA oder 1 x 9 V verschraubt, Batteriefachdeckel wahlweise rast- und/oder schraubbar, Sockel als Tischausführung
- **DATEC-CONTROL M, L**  
ohne/mit wechselbarem Batteriefach, bis zu 5 x AA, rastet; Platz für PCMCIA-Karten; Ladesockel mit Akkufach als Tisch- / Wandausführung
- einfache Daten- und Ladestromübertragung, Sockel und Kontakte als Zubehör
- Wandhalter-Set zur sicheren Ablage (Zubehör)
- Protectoren fangen Stöße ab und schützen Oberflächen (Zubehör), Größen M und L mit zusätzlichem Umhängegurt
- vertieft liegendes Bedienfeld zum Schutz der Folientastatur
- Befestigungsdomme für Platinen und Einbauteile



# DATEC-CONTROL

## Anwendungsbeispiele

Mobile Datenerfassung und -übertragung via Modem, per ISDN oder Infrarot-Technik, Mess- und Regeltechnik, Digitale Steuerungstechnik, Maschinen- und Anlagenbau, Smart Factory, Industrie 4.0, etc.



BIOFIT Testgerät für Augenfrequenz



Handmessgerät für Boden und Gewässer



Mobiles HMI-Terminal



Mobiles Saldoanzeige-Gerät im Fussballstadion



Modulares Messsystem für den universellen Einsatz



Vorspannmessgerät für Keil- und Zahnriemen

## Kundenspezifische Modifikationen

Was benötigen Sie für Ihr persönliches Produkt? Bei Bedarf liefern wir Ihnen die Gehäuse/Drehknöpfe einbaufertig mit allen notwendigen Modifikationen und Veredelungen.

Produktoptionen für Datec-Control



Mechanische Bearbeitung



Lackieren



Bedruckung



Laserbeschriftung



Dekorfolien



Sondermaterial



EMV Schutz



Konfektion / Montage

# DATEC-CONTROL

## Versionen



**A9076107**  
DATEC-CONTROL XS, Ausf. I  
ABS (UL 94 HB)  
grauweiß RAL 9002  
200x94x39,5mm  
IP 65 opt.



**A9076109**  
DATEC-CONTROL XS, Ausf. I  
ABS (UL 94 HB)  
schwarz RAL 9005  
200x94x39,5mm  
IP 65 opt.



**A9076157**  
SET: DATEC-CONTROL XS,  
Ausf. I, Socket..  
ABS (UL 94 HB)  
grauweiß RAL 9002  
200x94mm  
IP 65 opt.



**A9076159**  
SET: DATEC-CONTROL XS,  
Ausf. I, Socket..  
ABS (UL 94 HB)  
schwarz RAL 9005  
200x94mm  
IP 65 opt.



**A9076207**  
DATEC-CONTROL XS, Ausf. II  
ABS (UL 94 HB)  
grauweiß RAL 9002  
200x94x39,5mm  
IP 65 opt.



**A9076209**  
DATEC-CONTROL XS, Ausf. II  
ABS (UL 94 HB)  
schwarz RAL 9005  
200x94x40mm  
IP 65 opt.



**A9076257**  
SET: DATEC-CONTROL XS,  
Ausf. II, Socket..  
ABS (UL 94 HB)  
grauweiß RAL 9002  
200x94mm  
IP 65 opt.



**A9076259**  
SET: DATEC-CONTROL XS,  
Ausf. II, Socket..  
ABS (UL 94 HB)  
schwarz RAL 9005  
200x94mm  
IP 65 opt.



**A9077107**  
DATEC-CONTROL S, Ausf. I  
ABS (UL 94 HB)  
grauweiß RAL 9002  
228x117x47mm  
IP 65 opt.



**A9077109**  
DATEC-CONTROL S, Ausf. I  
ABS (UL 94 HB)  
schwarz RAL 9005  
228x117x47mm  
IP 65 opt.



**A9077157**  
SET: DATEC-CONTROL S, Ausf.  
I, Socket..  
ABS (UL 94 HB)  
grauweiß RAL 9002  
228x117mm  
IP 65 opt.



**A9077159**  
SET: DATEC-CONTROL S, Ausf.  
I, Socket..  
ABS (UL 94 HB)  
schwarz RAL 9005  
228x117mm  
IP 65 opt.

# DATEC-CONTROL



**A9077207**  
DATEC-CONTROL S, Ausf. II  
ABS (UL 94 HB)  
grauweiß RAL 9002  
228x117x47mm  
IP 65 opt.



**A9077209**  
DATEC-CONTROL S, Ausf. II  
ABS (UL 94 HB)  
schwarz RAL 9005  
228x117x47mm  
IP 65 opt.



**A9077257**  
SET: DATEC-CONTROL S, Ausf. II, Socket..  
ABS (UL 94 HB)  
grauweiß RAL 9002  
228x117mm  
IP 65 opt.



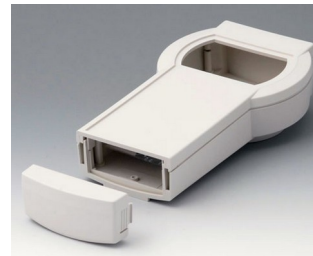
**A9077259**  
SET: DATEC-CONTROL S, Ausf. II, Socket..  
ABS (UL 94 HB)  
schwarz RAL 9005  
228x117mm  
IP 65 opt.



**A9078107**  
DATEC-CONTROL M, Ausf. I  
ABS (UL 94 HB)  
grauweiß RAL 9002  
243x130x60mm  
IP 54 opt.



**A9078109**  
DATEC-CONTROL M, Ausf. I  
ABS (UL 94 HB)  
schwarz RAL 9005  
243x130x60mm  
IP 54 opt.



**A9078207**  
DATEC-CONTROL M, Ausf. II  
ABS (UL 94 HB)  
grauweiß RAL 9002  
243x130x60mm  
IP 54 opt.



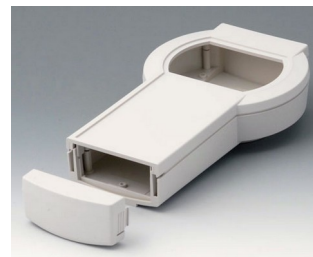
**A9078209**  
DATEC-CONTROL M, Ausf. II  
ABS (UL 94 HB)  
schwarz RAL 9005  
243x130x60mm  
IP 54 opt.



**A9079107**  
DATEC-CONTROL L, Ausf. I  
ABS (UL 94 HB)  
grauweiß RAL 9002  
266x144x60mm  
IP 54 opt.



**A9079109**  
DATEC-CONTROL L, Ausf. I  
ABS (UL 94 HB)  
schwarz RAL 9005  
266x144x60mm  
IP 54 opt.



**A9079207**  
DATEC-CONTROL L, Ausf. II  
ABS (UL 94 HB)  
grauweiß RAL 9002  
266x144x60mm  
IP 54 opt.



**A9079209**  
DATEC-CONTROL L, Ausf. II  
ABS (UL 94 HB)  
schwarz RAL 9005  
266x144x60mm  
IP 54 opt.



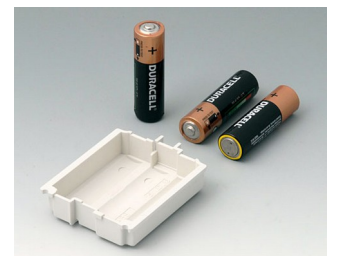
**A9176128**  
Batteriefach XS, 2 x AA oder 1 x 9 V  
ABS (UL 94 HB)



**A9176137**  
Socket XS  
ABS (UL 94 HB)  
grauweiß RAL 9002



**A9176139**  
Socket XS  
ABS (UL 94 HB)  
schwarz RAL 9005



**A9176158**  
Batteriefach XS, 3 x AA  
ABS (UL 94 HB)  
grauweiß RAL 9002

# DATEC-CONTROL



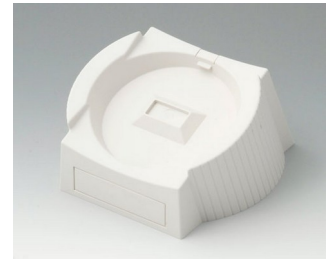
**A9177137**  
Sockel S  
ABS (UL 94 HB)  
grauweiß RAL 9002



**A9177139**  
Sockel S  
ABS (UL 94 HB)  
schwarz RAL 9005



**A9177310**  
Batteriefach, 1 x 9 V  
ABS (UL 94 HB)



**A9178137**  
Sockel, Ausf. I  
ABS (UL 94 HB)  
grauweiß RAL 9002



**A9178139**  
Sockel, Ausf. I  
ABS (UL 94 HB)  
schwarz RAL 9005



**A9178167**  
Sockel, Ausf. II  
ABS (UL 94 HB)  
grauweiß RAL 9002



**A9178169**  
Sockel, Ausf. II  
ABS (UL 94 HB)  
schwarz RAL 9005

## Zubehör "Batterie"



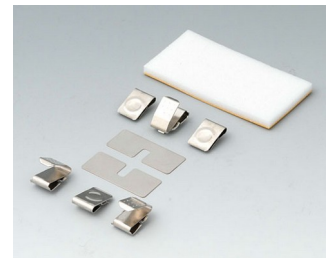
**A9160003**  
Druckknopfanschluss, 1 x 9 V  
(PP3)



**A9174006**  
Kontaktfedern-Set, 1 x 9 V  
Stahl  
verzinkt



**A9176007**  
Kontaktfedern-Set, 2 x AA  
Stahl  
vernickelt



**A9176008**  
Kontaktfedern-Set, 3 x AA  
Stahl  
vernickelt



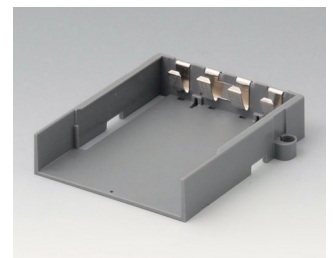
**A9176128**  
Batteriefach XS, 2 x AA oder 1 x  
9 V  
ABS (UL 94 HB)



**A9176158**  
Batteriefach XS, 3 x AA  
ABS (UL 94 HB)  
grauweiß RAL 9002



**A9177310**  
Batteriefach, 1 x 9 V  
ABS (UL 94 HB)

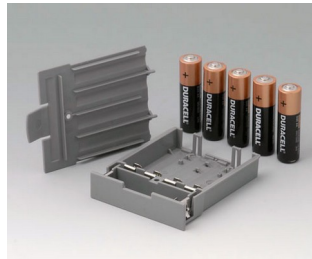


**A9178118**  
Halter für Batteriefach  
PC  
vulkan

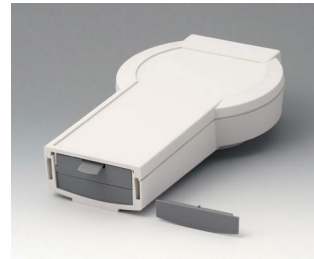
# DATEC-CONTROL



**A9178128**  
Batteriefach, M/L, 4 x AA  
PC  
vulkan



**A9178158**  
Batteriefach, M/L, 5 x AA  
PC  
vulkan



**A9178178**  
Abdeckung für Elektronikraum,  
Ausf. I  
PC  
vulkan



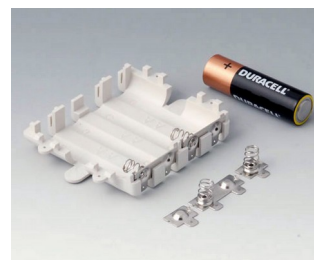
**A9178188**  
Abdeckung für Elektronikraum,  
Ausf. II  
PC  
vulkan



**A9178198**  
Abdeckung für Elektronikraum,  
Ausf. III  
PC  
vulkan



**A9250250**  
Distanzteil  
PE-Zellschaumstoff  
50x25x4mm



**A9345217**  
Batteriefach-Set, 4 x AA  
ABS (UL 94 HB)  
grauweiß RAL 9002

## Zubehör "Sockel"



**A9176137**  
Sockel XS  
ABS (UL 94 HB)  
grauweiß RAL 9002



**A9176139**  
Sockel XS  
ABS (UL 94 HB)  
schwarz RAL 9005



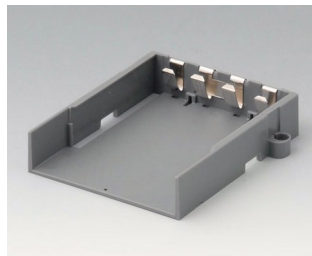
**A9177137**  
Sockel S  
ABS (UL 94 HB)  
grauweiß RAL 9002



**A9177139**  
Sockel S  
ABS (UL 94 HB)  
schwarz RAL 9005



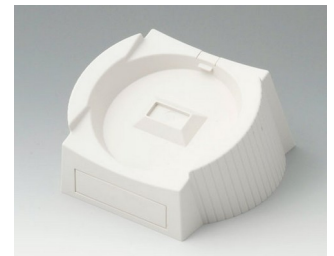
**A9178007**  
Kontakte, männlich  
vergoldet



**A9178118**  
Halter für Batteriefach  
PC  
vulkan



**A9178128**  
Batteriefach, M/L, 4 x AA  
PC  
vulkan

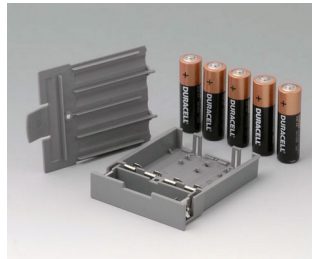


**A9178137**  
Sockel, Ausf. I  
ABS (UL 94 HB)  
grauweiß RAL 9002

# DATEC-CONTROL



**A9178139**  
 Sockel, Ausf. I  
 ABS (UL 94 HB)  
 schwarz RAL 9005



**A9178158**  
 Batteriefach, M/L, 5 x AA  
 PC  
 vulkan



**A9178167**  
 Sockel, Ausf. II  
 ABS (UL 94 HB)  
 grauweiß RAL 9002

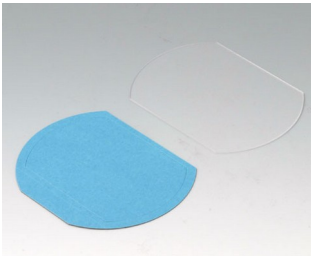


**A9178169**  
 Sockel, Ausf. II  
 ABS (UL 94 HB)  
 schwarz RAL 9005

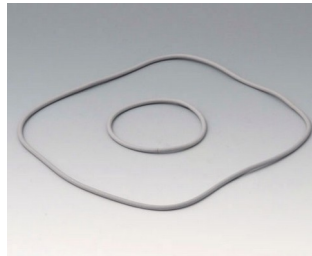


**A9199005**  
 Zugentlastung  
 PA 6  
 vulkan

## Zubehör "Schutz"



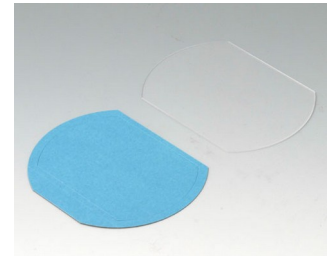
**A9176001**  
 Displayscheibe XS  
 Acrylglas  
 glasklar



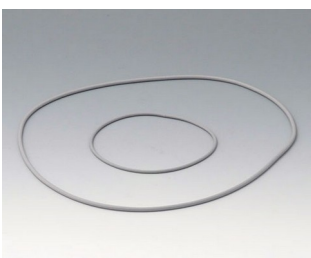
**A9176006**  
 Dichtungs-Set XS



**A9176108**  
 Protector XS  
 SBS (TPE)  
 vulkan



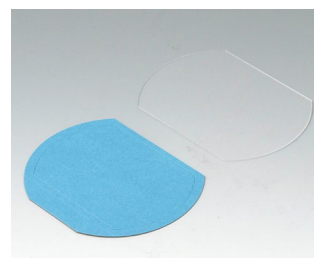
**A9177001**  
 Displayscheibe S  
 Acrylglas  
 glasklar



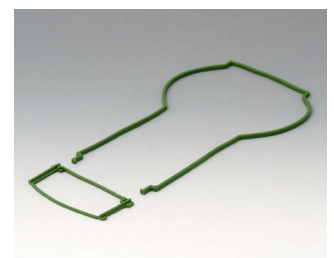
**A9177006**  
 Dichtungs-Set S



**A9177008**  
 Protector S  
 SBS (TPE)  
 vulkan



**A9178001**  
 Displayscheibe M  
 Acrylglas  
 glasklar



**A9178006**  
 Dichtungs-Set M

# DATEC-CONTROL



**A9178108**  
Protector M  
SBS (TPE)  
vulkan



**A9178208**  
Protector M  
SBS (TPE)  
vulkan



**A9179001**  
Displayscheibe L  
Acrylglas  
glasklar



**A9179006**  
Dichtungs-Set L



**A9179108**  
Protector L  
SBS (TPE)  
vulkan



**A9179208**  
Protector L  
SEBS (TPE)  
vulkan



**A9199005**  
Zugentlastung  
PA 6  
vulkan

## Zubehör "Wand/Halter"



**A9226117**  
Wandhalter-Set  
ABS (UL 94 HB)  
grauweiß RAL 9002



**A9226119**  
Wandhalter-Set  
ABS (UL 94 HB)  
schwarz RAL 9005



**A9226227**  
Wandhalter-Set  
ABS (UL 94 HB)  
grauweiß RAL 9002



**A9226229**  
Wandhalter-Set  
ABS (UL 94 HB)  
schwarz RAL 9005



**A9226337**  
Wandhalter-Set  
ABS (UL 94 HB)  
grauweiß RAL 9002



**A9226339**  
Wandhalter-Set  
ABS (UL 94 HB)  
schwarz RAL 9005

# DATEC-CONTROL

## Zubehör "Tragen"



A910002  
Ringöse  
PA 6  
vulkan

## Zubehör



A9178007  
Kontakte, männlich  
vergoldet



A9178008  
Kontakte, weiblich  
vergoldet

Technische Änderungen vorbehalten. © OKW Gehäusesysteme, Buchen/Deutschland.