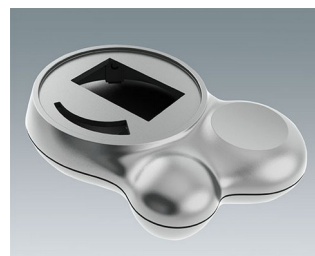


LAKOVÁNÍ

Barvy mohou být vyráběny ve vlastní míchací jednotce podle systému RAL Classic. To zaručuje trvale vysokou kvalitu a krátké dodací lhůty. Metalický odstín RAL 9006 (bílý hliník) lze aplikovat standardně. Ostatní metalické odstíny i odstíny Pantone (viz. Form Guide) jsou k dispozici na vyžádání.

- **Lakování v různých úrovních lesku**
Dle požadavku nastavení od matných až po lesklé. Matové laky pro zabránění nechtěným odrazům světla, polo-lesklé povlaky dát. Vzhled s vysoce kvalitním a lesklým povrchem poskytující luxusní vzhled.
- **Metalické barvy a odstíny**
Lakované povrchy v kovovém vzhledu.
- **Soft-Touch**
Kožená barva pro zlepšení haptiku. Poskytuje svým výrobkům sametový pocit a zajišťuje příjemnou a bezpečnou práci s ručními zařízeními.
- **ESD vodivý lak**
Speciální lak v černošedé barvě k zabránění elektrostatickým výbojům.

Rádi vám poradíme s technickými možnostmi.



Subject to technical modification without notice. © by OKW Gehäusesysteme, Buchen/Germany.