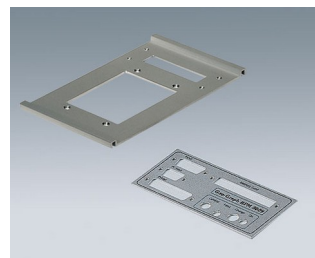


# MECHANICKÉ OPRACOVÁNÍ

- Přesné výřezy pro rozhraní, displeje, ovládací prvky a LED diody frézováním v plastu a hliníku, frézovací vstupů a výstupů pro kabely
- Frézování závitů > M2
- Zapuštěné plochy pro ochranu dekorativní fólie, membránové klávesnice a okna
- NOVINKA: Snížení tloušťky vnitřní stěny u částečně podsvícených ploch umožňuje prosvítat světlo z LED diod umístěných za nimi, což je ideální pro zobrazení teploty nebo jednotlivých stavů.
- NOVINKA: Obrábění pro upevnění lisovacích čepů (samec nebo samice). Doporučuje se zejména pro malá zapouzdření OKW, např. **BODY-CASE**, **MINITEC**, **ERGO-CASE**, **CONNECT**, **SOFT-CASE** a **MINI-DATA-BOX**
- Gravírování nápisů všeho druhu; cenově efektivnější alternativou ke gravírování je **laserové značení**.



Subject to technical modification without notice. © by OKW Gehäusesysteme, Buchen/Germany.