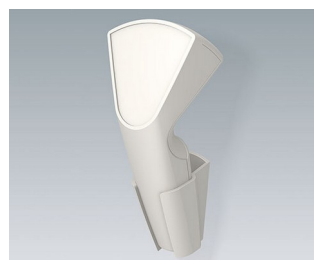


# SENSO-CASE

## Pouzdro pro ergonomickou obsluhu v jedné ruce

Cílené měřicí, řídicí a signalizační úlohy, stejně jako získávání dat pomocí optoelektronických komponent, lze provést pohodlně, rychle a bezpečně pomocí pouzdra SENSO-CASE.

- Obzvláště uživatelsky přívětivý díky ergonomické oblasti uchopení jak pro pravou, tak pro levou ruku
- Vyvážené rozložení hmotnosti
- Krabice je volitelně vybavena integrovaným kontaktem NO pro okamžité a / nebo dočasné uvedení do provozu (pohotovostní režim)
- Zapuštěný ovládací panel pro fóliové a silikonové klávesnice, tlačítka a zobrazovací moduly
- Ideální pro předem smontované elektronické obaly, také s integrovanými rozhraními
- Velká plocha rozhraní na čelní straně pro senzory
- Simultánní provoz baterií / akumulátorů a možná i na kabelu
- 2 x vnitřní napájecí zdroj AA nebo 1 x 9 V; Držák baterie jako příslušenství
- Kabelové průchodky tvoří tvarový závěr; Odlehčení tahu je nastaveno jako příslušenství
- 4dílná konstrukce: horní část, spodní část, kryt držadla, průchodka nebo tvarování pro uzavření otvoru; Pro verzi s funkcí NO, je v dodávce obsažena sada NO s přípojovacím kabelem
- Držák na stěnu jako příslušenství
- Upevňovací sloupky pro desky a komponenty



# SENSO-CASE

## Applikace a příklady

Senzory, optotronika, opto-digitální technologie, zpracování obrazu, měření a řízení, skladování a logistika, lékařská a laboratorní technika, komunikace, atd.



Battery filler for aviation batteries



Geiger counter



One-handed ground microphone



Online PD handheld scanner

## Přizpůsobení možností

Co ještě potřebujete pro svůj vlastní velmi osobní produkt? Můžeme dodat zapouzdření a ladící knoflíky se všemi nezbytnými úpravami pro montáž vašich elektronických součástek.

Možnosti přizpůsobení pro Senso-Case



Mechanické  
opracování



Lakování



Tisk



Laserové značení



Dekorační fólie



Zakázkový materiál



Stínění EMC



Kompletace / Montáž

## Vyberte verze



A9056107  
SENSO-CASE M  
ABS (UL 94 HB)  
off-white RAL 9002  
180x86x45mm  
IP 41



A9056108  
SENSO-CASE M  
ABS (UL 94 HB)  
lava  
180x86x45mm  
IP 41

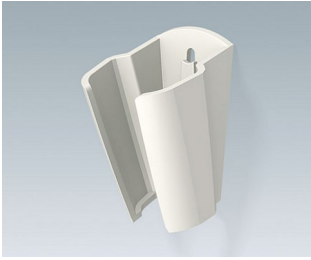


A9056207  
SENSO-CASE M  
ABS (UL 94 HB)  
off-white RAL 9002  
180x86x45mm  
IP 41

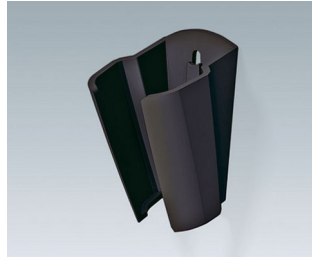


A9056208  
SENSO-CASE M  
ABS (UL 94 HB)  
lava  
180x86x45mm  
IP 41

# SENSO-CASE



**A9156307**  
Holder  
ABS (UL 94 HB)  
off-white RAL 9002

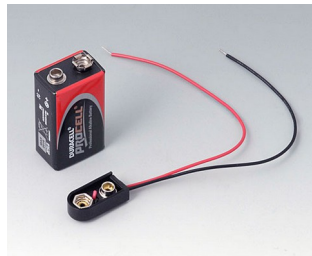


**A9156308**  
Holder  
ABS (UL 94 HB)  
lava

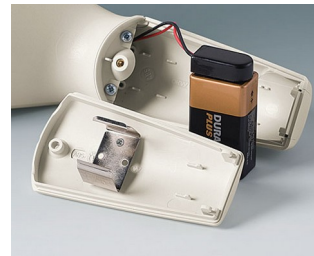
## Accessory "battery"



**A9156001**  
Battery holder, 2 x AA  
PP  
black RAL 9005



**A9156002**  
Plug-in contact, 1 x 9 V (PP3)



**A9156003**  
Battery holder, 1 x 9 V (PP3)  
Steel  
nickel-plated

## Accessory "protection"



**A9166004**  
Set of pull-relief  
PA 6  
volcano



**A9166101**  
Cable strain, 5.0 - 5.9  
SEBS (TPE)  
volcano



**A9166131**  
Cable strain, 4.2 - 5.0  
SEBS (TPE)  
volcano



**A9166161**  
Cable strain, 3.4 - 4.2  
SEBS (TPE)  
volcano

## Accessory "wall/holder"



**A9156005**  
Adhesive foil



**A9156307**  
Holder  
ABS (UL 94 HB)  
off-white RAL 9002



**A9156308**  
Holder  
ABS (UL 94 HB)  
lava

# SENSO-CASE

## Accessory "carrying"



A9100002  
Ring eyelet  
PA 6  
volcano

## Accessory "screws"



A0305031  
Self-tapping screws 2.5 x 6 mm  
(PZ1)

Subject to technical modification without notice. © by OKW Gehäusesysteme, Buchen/Germany.