

SMART-TERMINAL

Hliníkový profil pro náročné řídicí střediska

Nový hliníkový profil SMART-TERMINAL nabízí robustnost a eleganci matným eloxovaným hliníkem. Vizually atraktivní, dostatek místa pro velké objemy instalací, velké množství technických výhod, individuální délky hliníkových profilů na vyžádání a kreativní možnosti designu činí SMART-TERMINAL ne-plus ultra pod displejem skříně pro "náročnější požadavky".

- 3 základní skříně v délce profilu 160 mm, 200 mm a 240 mm (celková délka s krytkami + 42 mm nebo s koncovými deskami z hliníku + 4 mm), šířka 170 mm, výška 50 mm
- Krytky v barvě lava (podobné antracit) vyrobené z vysoce kvalitního plastu ASA + PC-FR
- Tvarovaná těsnění z materiálu TPV vulkán nebo zelená
- Volitelně s hladkými hliníkovými panely jako boční krytky
- Univerzální jako stůl, stůl a nástěnné zapouzdření
- Zapuštěný ovládací panel pro instalaci a ochranu displejů, membránových kláves a ovládacích prvků (SMART-TERMINAL 160: 5,7" / 14 cm; SMART-TERMINAL 200 & 240: 7" / 17,8 cm)
- Horizontální vodítka PCB a šroubové kanály uvnitř krytu
- Rozdělené hliníkové profily usnadňují montáž a montáž součástí; Šroubové připojení mimo zorné pole
- Ploché plochy pro snadnou instalaci rozhraní
- Boční kryty s vestavěným prostorem pro ochranu kabelů a zástrček
- Volitelné příslušenství: sada nástěnných držáků, stolní sada pro ergonomicky příznivý čtecí úhel 12 °, čtvercová matice pro montážní desku

Zakázkové velikosti a provedení

- Individuální délky profilů dle požadavku zákazníka
- Tvarovaná těsnění a krytky v jiných barvách jako kreativní vizuální prvek od 200 kusů na vyžádání



SMART-TERMINAL

Aplikace a příklady

Peripheral and interface equipment, office, communications technology, safety engineering, biometrics, medical and laboratory technology, health care, automation, smart factory, industry 4.0, gateways, measurement and control engineering, atd.



Industrial Secure Gateway



Information terminal at the point of sale



ISOBUS terminal for tractors and self-propelled machines



Logistics terminal



Machine real-time monitoring system



Mobile diagnostic device for machines and plants



Multi-touch panel for machine control



Plant research terminal



Process control of plants



Smart meter for wind power and solar systems



Surveillance monitor for vital signs



Testing of electronic components

Přizpůsobení možností

Co ještě potřebujete pro svůj vlastní velmi osobní produkt? Můžeme dodat zapouzdření a ladicí knoflíky se všemi nezbytnými úpravami pro montáž vašich elektronických součástí. Možnosti přizpůsobení pro Smart-Terminal

SMART-TERMINAL



Mechanické
opracování



Lakování



Tisk



Laserové značení



Dekorační fólie



Stínění EMC



Kompletace / Montáž

Vyberte verze



B3407011
SMART-TERMINAL 160
Aluminium AlMgSi 0,5
matt anodised
202x170x50mm
IP 54



B3407012
SMART-TERMINAL 160
Aluminium AlMgSi 0,5
matt anodised
202x170x50mm
IP 54



B3407013
SMART-TERMINAL 160
Aluminium AlMgSi 0,5
matt anodised
164x170x50mm



B3407021
SMART-TERMINAL 200
Aluminium AlMgSi 0,5
matt anodised
242x170x50mm
IP 54



B3407022
SMART-TERMINAL 200
Aluminium AlMgSi 0,5
matt anodised
242x170x50mm
IP 54



B3407023
SMART-TERMINAL 200
Aluminium AlMgSi 0,5
matt anodised
204x170x50mm



B3407031
SMART-TERMINAL 240
Aluminium AlMgSi 0,5
matt anodised
282x170x50mm
IP 54



B3407032
SMART-TERMINAL 240
Aluminium AlMgSi 0,5
matt anodised
282x170x50mm
IP 54

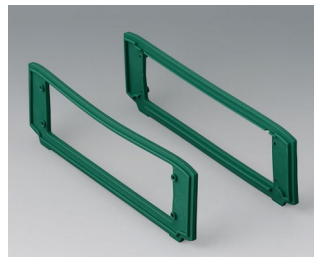
SMART-TERMINAL



B3407033
SMART-TERMINAL 240
Aluminium AlMgSi 0,5
matt anodised
244x170x50mm



B3507011
Side covers set
ASA+PC (UL 94 V-0)
lava



B3507016
Designer seals set, green
TPV 50A
green

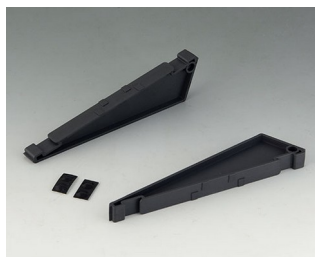


B3507017
Designer seals set, volcano
TPV 50A
volcano



B3507025
Aluminium end plate
Aluminium
matt anodised

Accessory "station"



B3507030
Case canting kit
ASA+PC (UL 94 V-0)
lava

Accessory "wall/holder"



B3507020
Wall suspension element
Aluminium

SMART-TERMINAL

Accessory "screws"



A0330080
Screw M3 x 8 mm (T10)
Stainless steel



B3500001
Set of M3 square-head nuts
Steel

Accessory



A9209229
Anti-slide feet 8.5 x 2.2 mm
black

Subject to technical modification without notice. © by OKW Gehäusesysteme, Buchen/Germany.