

COMMUNITEC

Moderní velkoformátové stolní skříně pro komfortní obsluhu a zobrazení

Řada skříní COMMUNITEC je ideální pro zástavbu velkoformátových elektronických sestav v elegantním, moderním a designově orientovaném provedení. Klíčovým prvkem je zapuštěné madlo skryté za ovládacím panelem, které umožňuje pohodlné přenášení jednotek a zajišťuje vyšší flexibilitu použití.

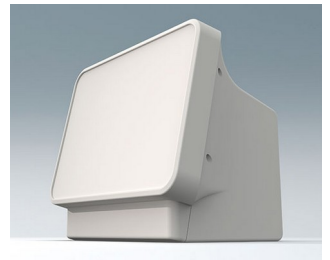
- Moderní a funkční design
- Integrované madlo pro přenášení a snadnou manipulaci
- K dispozici ve dvou velikostech; jsou možné různé barevné kombinace
- Ovládací panel se zapuštěnou oblastí pro ochranu membránových klávesnic nebo velkoformátových displejů 11,5" - 14" (29 - 35 cm), stejně jako rovná plocha pro ovládací prvky a konektory
- Velké boční plochy pro konektory, ventilační otvory pro odvod tepla nebo pro instalaci měřicích přístrojů
- Zadní strana skříně se zapuštěnou oblastí pro ochranu vestavěných zásuvek, konektorů a napájecích kabelů; včetně dalšího zapuštění pro produktový štítek
- Čtyřdílná konstrukce: základní těleso, ovládací panel, panel s madlem a spodní panel – k dispozici jako samostatné komponenty pro individuální barevné kombinace
- Široké možnosti pro vnitřní montáž: upevňovací sloupky pro desky plošných spojů (PCB) a komponenty v základním tělese, v ovládacím panelu i na spodním panelu
- Snadná montáž/instalace: jednoduché osazení spodního panelu mimo skříně. Spodní panel lze spolu s elektronickou jednotkou následně namontovat do základního tělesa COMMUNITEC. Obzvlášť snadná instalace a servis díky dobrému přístupu k předmontovaným komponentům – shora přes otvor pro panel s madlem a/nebo zepředu.
- Součástí jsou samolepicí protiskluzové nožky
- Stupeň krytí IP40

Slovo designéra

COMMUNITEC je stolní zapouzdření navrženo tak, aby vyvažovalo požadavky digitálních i analogových technologií. V jeho středu se nachází velkoryse dimenzovaný, ergonomicky nakloněný prostor pro displej a ovládací panel, který poskytuje dostatek prostoru pro Vaše uživatelské rozhraní. Za ním, odsazený od přední části, se nachází prostor pro elektronické i mechanické komponenty. Elegantní přední rám je přirozeně integrován do hlavního těla, díky čemuž působí menší. Základna pod přední částí zapouzdření nabízí montážní plochu pro připojení ovládacích prvků, které doplňují Váš systém na pracovním stole. A skrytý úchop na zadní straně přední části umožňuje bezpečně uchopit a přenést Váš produkt na místo, kde je potřeba.

Martin Nußberger, polyform Industrie Design (průmyslový design)

COMMUNITEC



Aplikace a příklady

Zdravotnická technika, např. pro monitorování pacientů, diagnostiku a dohled, jako ventilátory (přístroje pro umělou plicní ventilaci), neuromonitoring a mnoho dalšího. Estetická medicína, např. laserové ošetření, péče o nohy a aplikace IPL (Intense Pulsed Light). Univerzální měřicí a zkušební přístroje v laboratořích, zkušební technice, automatizaci atd. Pro analýzu poruch a kontrolu kvality. Osciloskopy se širokým rozsahem funkcí.



Foot care device



Impedance Analysis



Material analysis in R&D and for damage analysis



Patient monitoring system



Testing device for battery systems

COMMUNITEC

Přizpůsobení možností

Co ještě potřebujete pro svůj vlastní velmi osobní produkt? Můžeme dodat zapouzdření a ladicí knoflíky se všemi nezbytnými úpravami pro montáž vašich elektronických součástek.
Možnosti přizpůsobení pro Communitec



Mechanické
opracování



Lakování



Tisk



Laserové značení



Dekorační fólie



Stínění EMC



Kompletace / Montáž

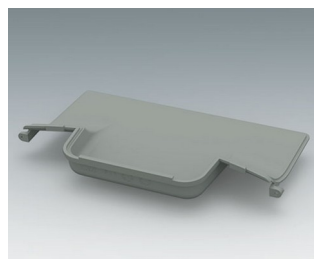
Vyberte verze



C3602407
Operating panel S
ASA+PC (UL 94 V-0)
traffic white RAL 9016
284x68x244mm



C3602408
Operating panel S
ASA+PC (UL 94 V-0)
anthracite grey RAL 7016
284x68x244mm



C3602601
Handle recess panel
ASA+PC (UL 94 V-0)
traffic grey A RAL 7042



C3602607
Handle recess panel
ASA+PC (UL 94 V-0)
traffic white RAL 9016



C3602608
Handle recess panel
ASA+PC (UL 94 V-0)
anthracite grey RAL 7016



C3602707
COMMUNITEC S, basic housing
ASA+PC (UL 94 V-0)
traffic white RAL 9016
280x169x242mm
IP 40



C3602708
COMMUNITEC S, basic housing
ASA+PC (UL 94 V-0)
anthracite grey RAL 7016
280x169x242mm
IP 40



C3602807
Bottom panel
ASA+PC (UL 94 V-0)
traffic white RAL 9016
188x150x5mm

COMMUNITEC



C3602808
Bottom panel
ASA+PC (UL 94 V-0)
anthracite grey RAL 7016
188x150x5mm



C3604407
Operating panel M
ASA+PC (UL 94 V-0)
traffic white RAL 9016
328x78x275mm



C3604408
Operating panel M
ASA+PC (UL 94 V-0)
anthracite grey RAL 7016
328x78x275mm



C3604707
COMMUNITEC M, basic housing
ASA+PC (UL 94 V-0)
traffic white RAL 9016
340x194x273mm
IP 40



C3604708
COMMUNITEC M, basic housing
ASA+PC (UL 94 V-0)
anthracite grey RAL 7016
340x194x273mm
IP 40

System components to complete



C3602407
Operating panel S
ASA+PC (UL 94 V-0)
traffic white RAL 9016
284x68x244mm



C3602408
Operating panel S
ASA+PC (UL 94 V-0)
anthracite grey RAL 7016
284x68x244mm



C3602601
Handle recess panel
ASA+PC (UL 94 V-0)
traffic grey A RAL 7042



C3602607
Handle recess panel
ASA+PC (UL 94 V-0)
traffic white RAL 9016



C3602608
Handle recess panel
ASA+PC (UL 94 V-0)
anthracite grey RAL 7016



C3602807
Bottom panel
ASA+PC (UL 94 V-0)
traffic white RAL 9016
188x150x5mm



C3602808
Bottom panel
ASA+PC (UL 94 V-0)
anthracite grey RAL 7016
188x150x5mm



C3604407
Operating panel M
ASA+PC (UL 94 V-0)
traffic white RAL 9016
328x78x275mm

COMMUNITEC



C3604408
Operating panel M
ASA+PC (UL 94 V-0)
anthracite grey RAL 7016
328x78x275mm

Accessory "screws"



A0325060
Self-tapping screw 2.5 x 6 mm
(T8)
Stainless steel

Subject to technical modification without notice. © by OKW Gehäusesysteme, Buchen/Germany.