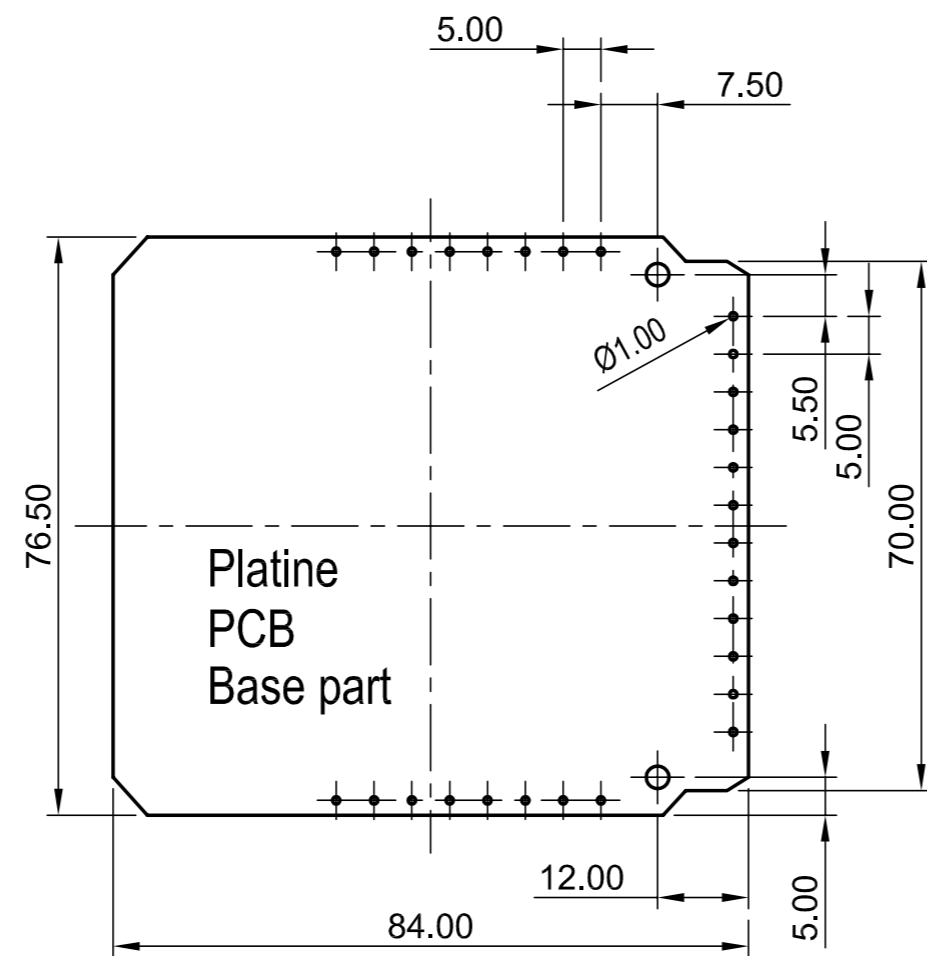
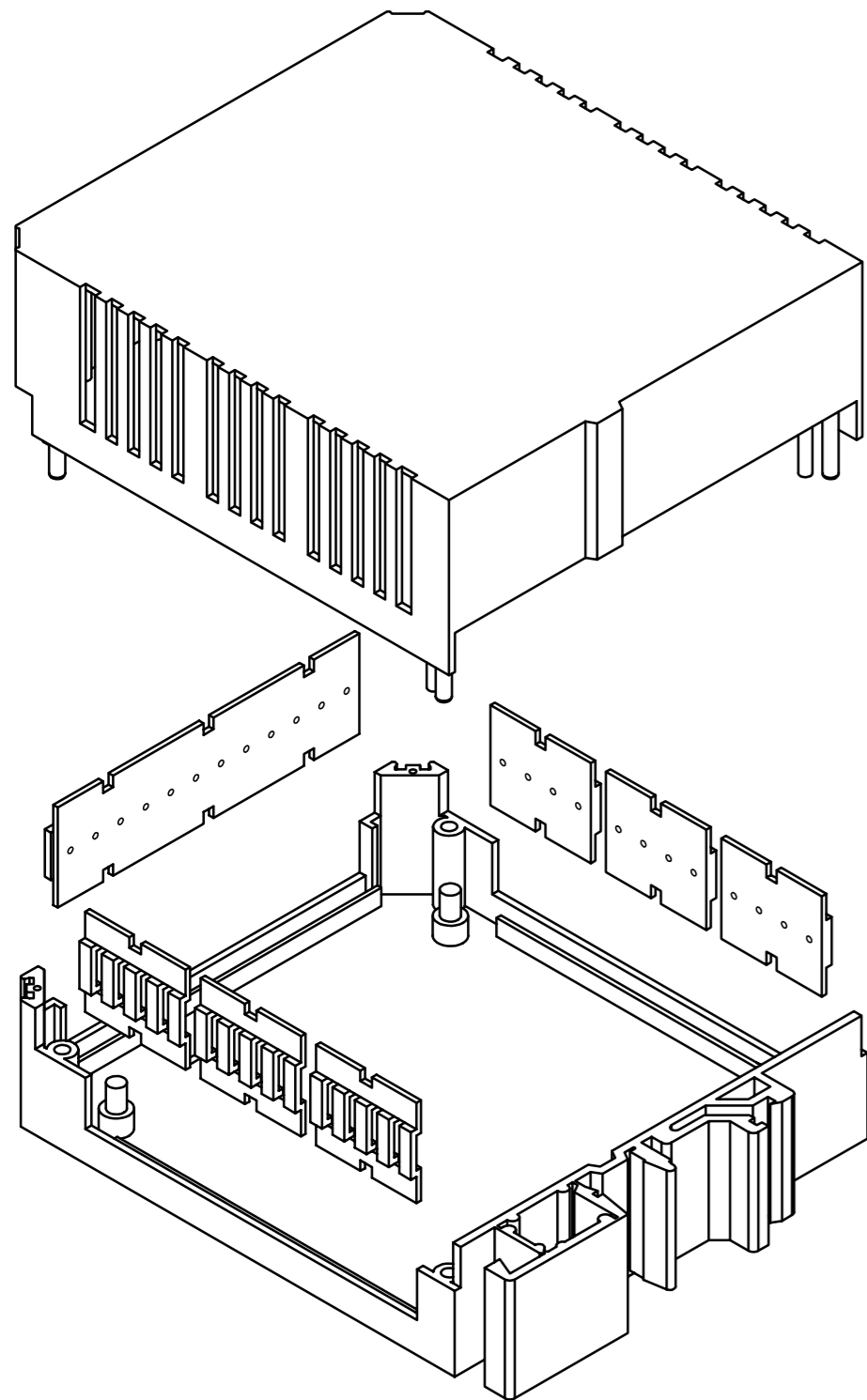
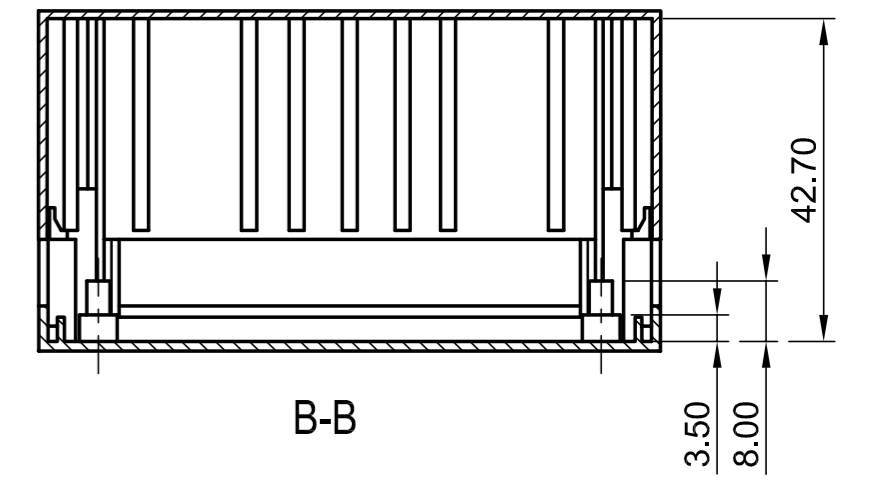
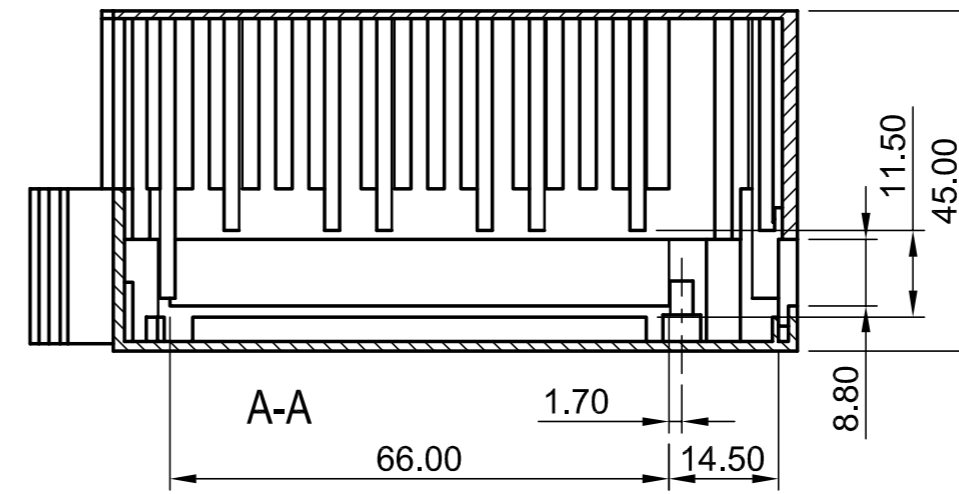
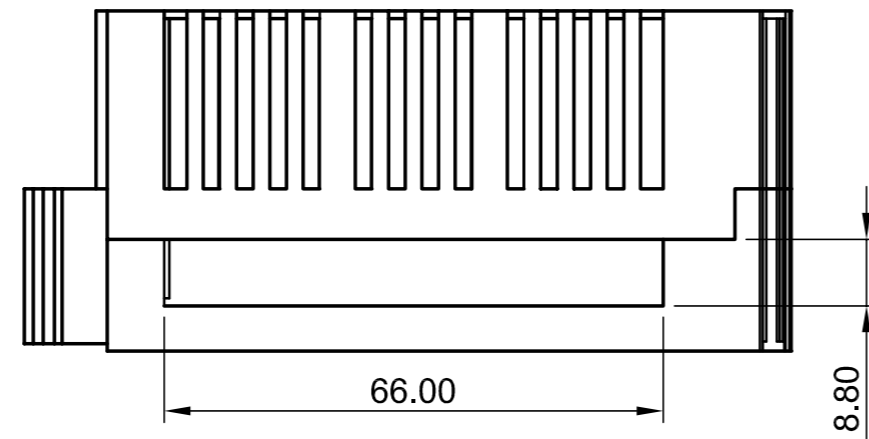
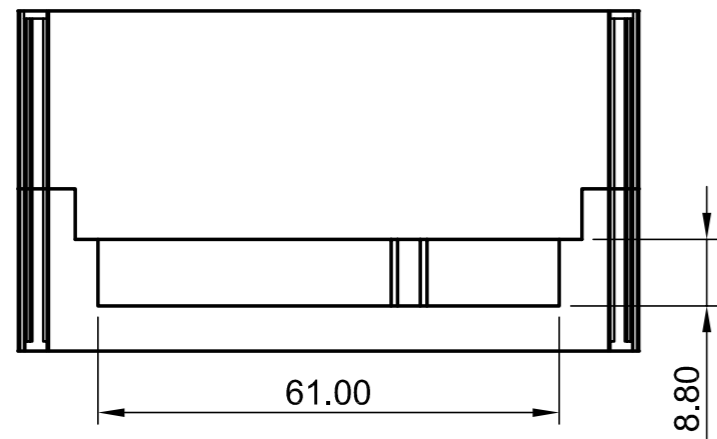
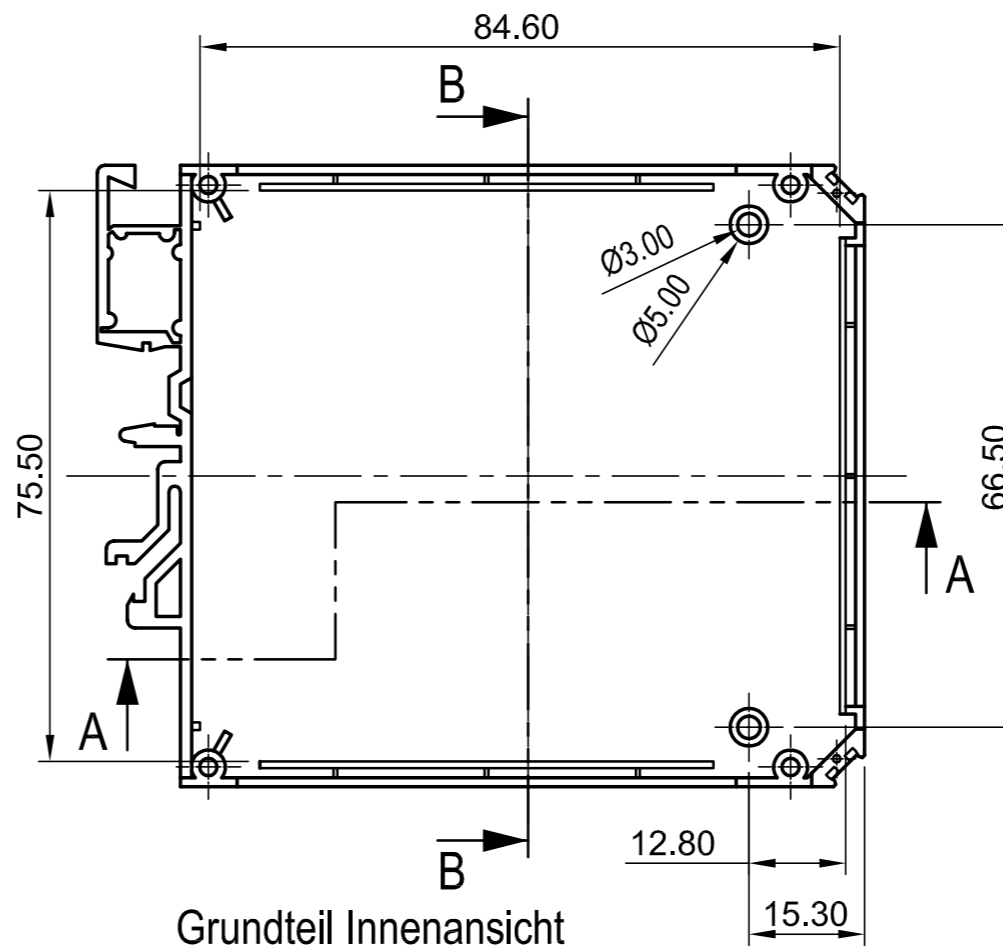


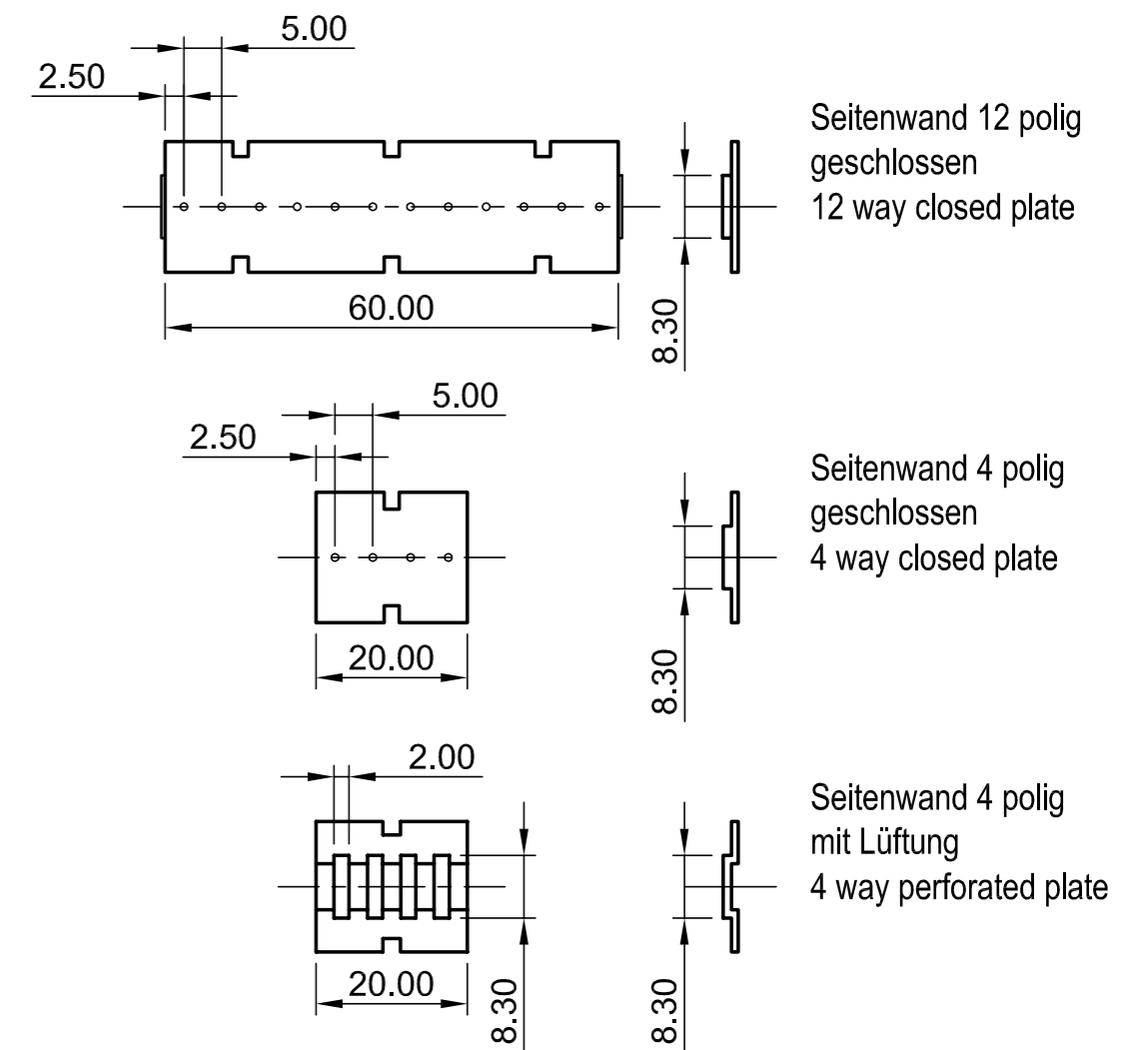
Erweiterungsteil Innenansicht
Extended part inside view



Platine
PCB
Base part



Grundteil Innenansicht
Base part inside view



Seitenwand 12 polig
geschlossen
12 way closed plate

Seitenwand 4 polig
geschlossen
4 way closed plate

Seitenwand 4 polig
mit Lüftung
4 way perforated plate

Informationskopie wird nicht aktualisiert
Copy for information will not be updated

Technische Änderungen vorbehalten. Irrtümer und Druckfehler begründen keinen Anspruch auf Schadenersatz. Wichtige Einbaumaße bitte direkt mit dem aktuellen Produkt abstimmen.
Subject to technical modification without prior notice. Typographical and other errors do not justify any claim for damages. All dimensions should be verified using an actual moulded part.
Sous réserve de modifications techniques. Toute erreur ou faute d'impression ne justifie aucune demande d'indemnisation. Nous prions les clients de vérifier les dimensions des composants avec les bolliers avant le montage.

Bearb. am: 21.09.04
Ersteller: Hasselb
Freigabe:
Rev. Index: 1
Stand: 21.09.04

Material:
Farbe:
Toleranzen:
DIN 16901 T130
Zeichnungsart:
KUNDE

OKW
GEHÄUSE
SYSTEME

RAILTEC-C
RAILTEC CB, height version
B6722521
Für dieses Dokument behalten wir uns alle Urheberrechte vor. Es darf auch auszugsweise weder vervielfältigt noch Dritten in irgendeiner Form zugänglich gemacht werden.

DIN 6 Teil 2
Maßstab:
1:1
Bearbeiter:
Hasselb
Dateiname:
00006878