



ASSEMBLY INSTRUCTION – INSTRUCTION DE MONTAGE  
MONTAGEANLEITUNG



## Montage der Blenden

Bitte Montagereihenfolge ① bis ④ beachten!

Die Blenden, leicht schräg angesetzt, haken zuerst auf der einen Seite zum Unterteil und rasten dann bei Andruck auf der gegenüberliegenden Seite zum Unterteil hörbar ein.

### Hinweis

Die Blenden sind nicht wendegleich! Daher müssen die zueinander fügbaren Seiten durch Betrachtung und Vergleich zuerst ermittelt werden (siehe Rippe, Abb. ①). Technischer Grund war die Reduzierung auf eine einzige Rastung je Blende. Gestalterischer Grund war ebenso eine Reduzierung auf nur einen (sichtbaren) Entraster pro Blende.

## Trim assembly

Please respect the mounting order ① to ④!

The trims, laid out slightly sloped, first hook up to the bottom part at one side and then, when pressed-on, snap-on audibly at the opposite side.

### Attention

The trims are not identical! That's why you have to find out which part has the rib (see picture ①). Technical reason was the reduction to only one snap-on mechanism for each trim. Configurational reason was the reduction to only one (visible) dismantling device for each trim.

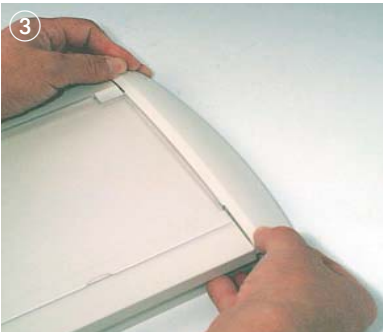
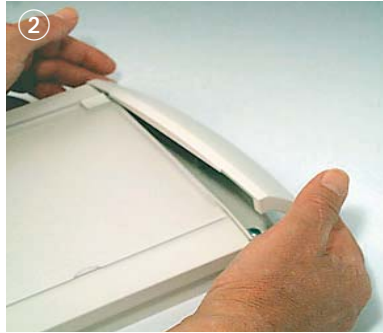
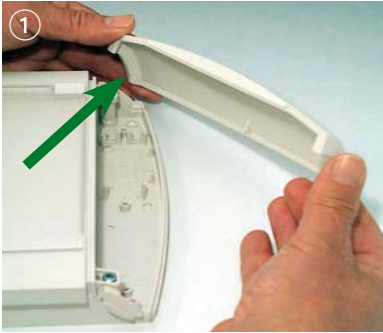
## Mise en place des obturateurs

Veuillez respecter la suite de montage ① jusqu'à ④!

Accrocher l'obturateur maintenu légèrement en biais, d'abord sur un côté dans la partie inférieure, puis l'encliqueter par légère pression avec un déclic audible sur le côté opposé.

### Remarque

Les obturateurs ne sont pas interchangeables ! C'est pourquoi il faudra d'abord bien vérifier et comparer les côtés qui peuvent aller ensemble (voir la nervure à la figure ①). Raison technique : nous avons voulu limiter le mécanisme d'encliquetage à un point par obturateur. Au niveau de la conception, nous avons opté pour un seul point de déblocage (visible) par obturateur.



S	A 90 93 107
	A 90 93 108
M	A 90 94 107
	A 90 94 108

zuerst Seite  
mit der Rippe

begin with the rib side

commencer par le côté  
avec la nervure

öffnen

open

ouvrir

## ASSEMBLY INSTRUCTION – INSTRUCTION DE MONTAGE MONTAGEANLEITUNG

Subject to technical modification,  
typographical and other errors  
without prior notice.

A 91 94 000 – 11.2007